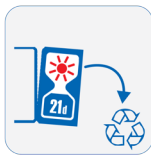
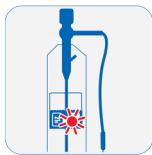
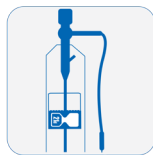
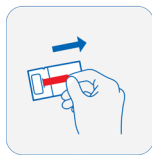


TTLA21D



EN

Description Label alerts that indicate a set time period has elapsed.

Start Pull out activation tag. Green light flashes for 30 seconds and then once every 10 seconds.

Place Remove release liner from rear of label and affix.

Alert Red light starts flashing 24 hours before time period printed on label.

Disposal Please recycle by disposing into battery recycling container. RoHS compliant in accordance with EU Directive 2011/65/EU.

Shelf Life At least 5 years from date of manufacture.

Performance Minimum alert duration 24 hours. Median error (ME)=0.5%. Maximum observed error (MOE)=1.5%. Example: TTLA21D ME=2.4h MOE=7.2h.

Warnings Avoid X-Rays or Magnetic Resonance Imaging (MRI). Contains a lithium manganese battery. Seek medical attention if swallowed. Keep out of reach of children. Do not burn, heat above 100°C (212°F), puncture or crush - explosion risk. Timertag products are workflow aides and do not prevent disease - no health benefit claims are made.

FR

Description Des alertes sur les étiquettes indiquant qu'une période déterminée s'est écoulée.

Démarrer Retirez la balise d'activation. Le voyant vert clignote pendant 30 secondes, puis une fois toutes les 10 secondes.

Position Retirez la protection antiadhésive au dos de l'étiquette et collez.

Alerte Le voyant rouge commence à clignoter 24 heures avant la période imprimée sur l'étiquette/le bracelet.

Élimination Veuillez recycler en jetant le produit dans un conteneur de recyclage des piles. Conforme à la norme RoHS conformément à la directive européenne 2011/65/UE.

Durée de conservation Au moins 5 ans à compter de la date de fabrication.

Performance Durée minimale d'alerte de 24 heures. Erreur médiane (EM) = 0,5 %. Erreur maximale observée (EMO) = 1,5 %. Exemple : TTLA21D EM=2.4 heures EMO=7.2 heures.

Avertissements Évitez les Rayons X ou l'Imagerie par Résonance Magnétique (IRM). Comportez une pile au lithium manganèse. En cas d'ingestion, consultez un médecin. À conserver hors de portée des enfants. Ne pas brûler, chauffer à plus de 100°C (212°F), perforer ou écraser - risque d'explosion. Les produits Timertag sont des outils permettant de faciliter le quotidien et ne préviennent pas des maladies - ils n'ont aucune valeur sanitaire.

ES

Descripción Avisos de etiqueta que indican que ha transcurrido un período de tiempo determinado.

Comienzo Sacar la etiqueta de activación. La luz verde parpadea durante 30 segundos, y luego una vez cada 10 segundos.

Colocar Quitar el recubrimiento de liberación de la parte posterior de la etiqueta y pegar.

Alerta La luz roja comienza a parpadear 24 horas antes del período de tiempo impreso en la etiqueta o la pulsera.

Deshechar Por favor, recicla desechando en el contenedor de reciclaje de la batería. Cumple con la normativa RoHS de acuerdo con la Directiva de la UE 2011/65/UE.

Vida útil Por lo menos 5 años a partir de la fecha de fabricación.

Rendimiento La duración mínima de la alerta es de 24 horas. Error medio (ME)=0,5%. Error máximo observado (MOE)=1,5%. Ejemplo: TTLA21D ME=2.4 horas MOE=7.2 horas.

Advertencias Evita los rayos X o la resonancia magnética (MRI). Contiene una batería de litio-manganeso. Buscar atención médica si se ingiere. Mantener fuera del alcance de los niños. No quemar, calentar por encima de 100°C (212°F), perforar o aplastar - riesgo de explosión. Los productos Timertag son ayudas de flujo de trabajo y no previenen enfermedades - no se hacen afirmaciones de beneficios para la salud.

PT

Descrição Alertas que indicam que um período de tempo definido passou.

Início Puxe a etiqueta de ativação. A luz verde pisca por 30 segundos, e depois a cada 10 segundos.

Local Remova o revestimento de liberação da parte traseira da etiqueta, e afixe.

Alerta A luz vermelha começa a piscar 24 horas antes do período impresso na etiqueta/pulseira.

Descarte Recicle descartando-o em um recipiente para reciclagem de baterias. Em conformidade com a RoHS, de acordo com a Diretiva da UE 2011/65/UE.

Validade Pelo menos 5 anos a partir da data de fabricação.

Desempenho Duração mínima do alerta de 24 horas. Erro mediano (EM)=0,5%. Erro máximo observado (MOE)=1,5%. Exemplo: TTLA21D ME=2.4 horas MOE=7.2 horas.

Avisos Evite os Raios-X ou a Ressonância Magnética (RM). Contém uma bateria de manganês-lítio. Procure assistência médica se for ingerido. Mantenha fora do alcance de crianças. Não queime, aqueça acima de 100°C (212°F), perfure ou esmague - há risco de explosão. Os produtos Timertag auxiliam o fluxo de trabalho e não previnem doenças - nenhuma reivindicação de benefício para a saúde é feita.