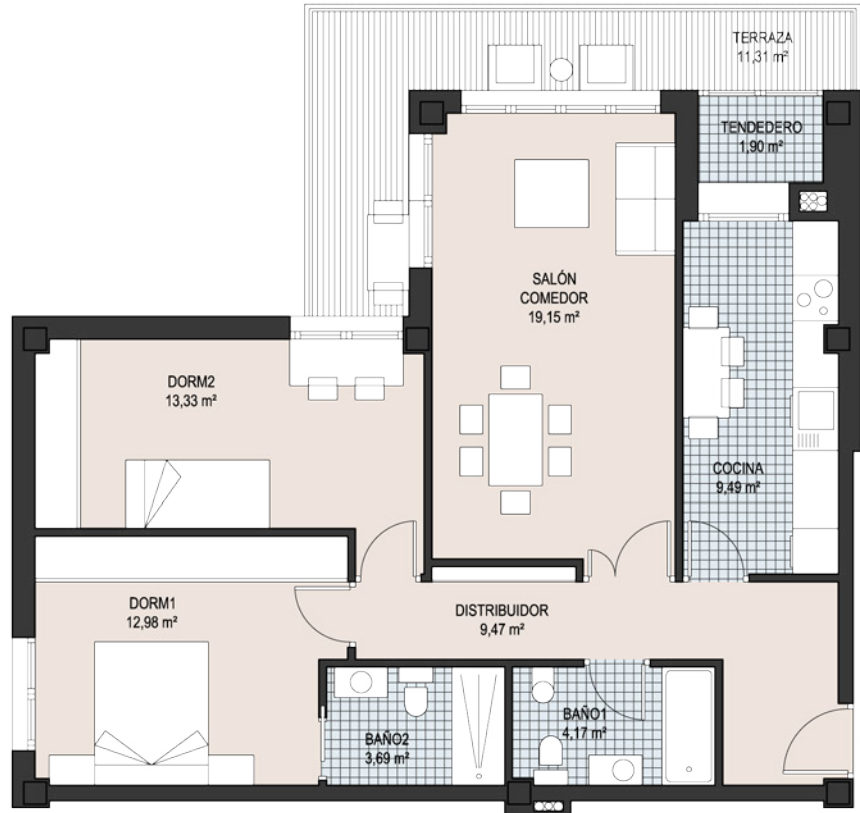


VIVIENDA TIPO E1



SUPERFICIES ÚTILES

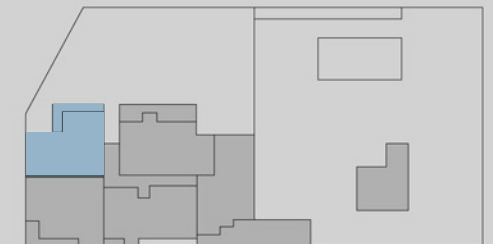
Salón comedor	19,15 m ²
Cocina	9,49 m ²
Tendedero	1,90 m ²
Dormitorio 1	12,98 m ²
Dormitorio 2	13,33 m ²
Baño 1	4,17 m ²
Baño 2	3,69 m ²
Distribuidor	9,47 m ²
Terraza	11,31 m ²

SUPERFICIES TOTALES

Útil interior	74,18 m ²
Útil exterior	11,31 m ²
Útil vivienda	85,49 m ²

ESQUEMA TIPOLOGICO

Portal 1_planta 1



CONSTRUYE.



PROMUEVE.



ARQUITECTOS.

