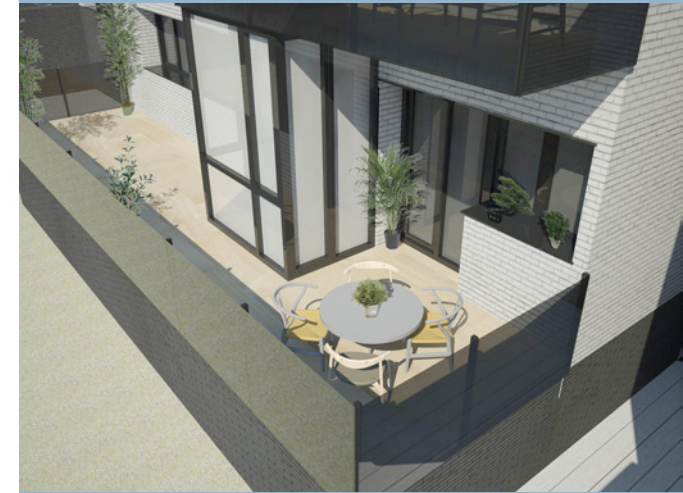


VIVIENDA TIPO B1



SUPERFICIES ÚTILES

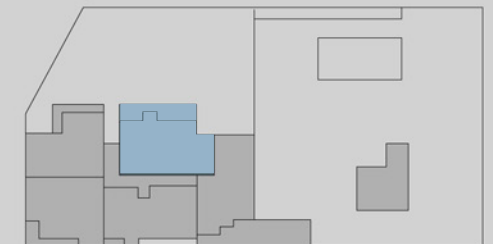
Salón comedor	19,87 m <sup>2</sup>
Cocina	9,03 m <sup>2</sup>
Tendedero	2,03 m <sup>2</sup>
Dormitorio 1	12,36 m <sup>2</sup>
Dormitorio 2	10,57 m <sup>2</sup>
Dormitorio 3	10,07 m <sup>2</sup>
Baño 1	3,98 m <sup>2</sup>
Baño 2	3,88 m <sup>2</sup>
Vestidor	3,69 m <sup>2</sup>
Distribuidor	8,73 m <sup>2</sup>
Terraza	23,61 m <sup>2</sup>

SUPERFICIES TOTALES

Útil interior	84,21 m <sup>2</sup>
Útil exterior	23,61 m <sup>2</sup>
Útil vivienda	107,82 m <sup>2</sup>

ESQUEMA TIPOLOGICO

Portal 1\_planta 1



CONSTRUYE.



PROMUEVE.



ARQUITECTOS.

