

VIVIENDA TIPO D1



CONSTRUYE.



PROMUEVE.



ARQUITECTOS.



SUPERFICIES ÚTILES

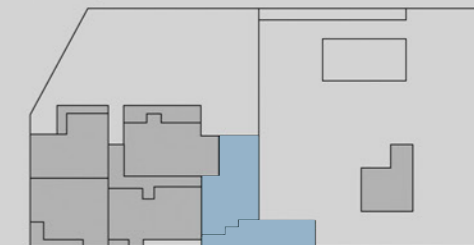
Salón comedor	19,98 m ²
Cocina	9,80 m ²
Tendedero	1,67 m ²
Dormitorio 1	12,01 m ²
Dormitorio 2	12,41 m ²
Dormitorio 3	10,71 m ²
Baño 1	4,11 m ²
Baño 2	3,71 m ²
Distribuidor	8,49 m ²
Terraza	44,67 m ²

SUPERFICIES TOTALES

Útil interior	82,89 m ²
Útil exterior	44,67 m ²
Útil vivienda	127,56 m ²

ESQUEMA TIPOLOGICO

Portal 1_planta 1



La información contenida en este documento no tiene carácter contractual, y podrá ser modificada por la empresa promotora, según criterio de la dirección facultativa.