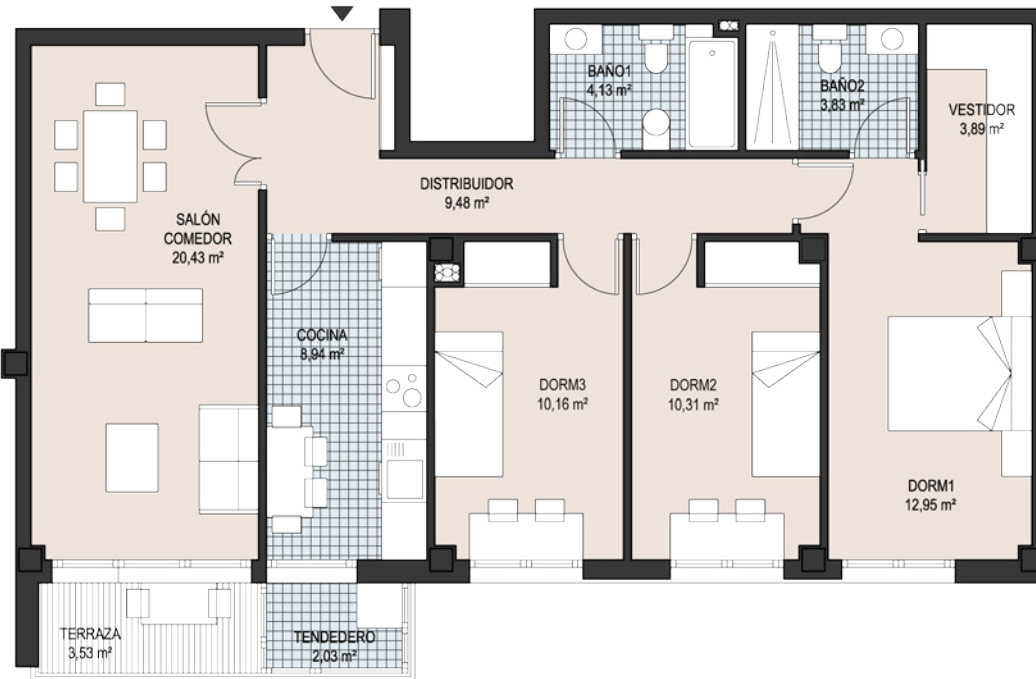


## VIVIENDA TIPO C



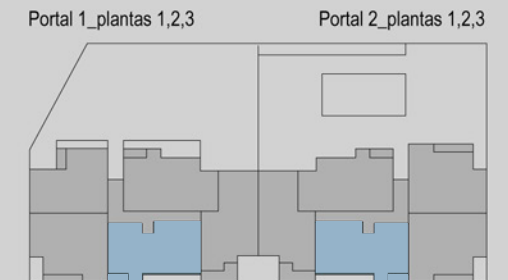
### SUPERFICIES ÚTILES

Salón comedor	20,43 m <sup>2</sup>
Cocina	8,94 m <sup>2</sup>
Tendedero	2,03 m <sup>2</sup>
Dormitorio 1	12,95 m <sup>2</sup>
Dormitorio 2	10,31 m <sup>2</sup>
Dormitorio 3	10,16 m <sup>2</sup>
Baño 1	4,13 m <sup>2</sup>
Baño 2	3,83 m <sup>2</sup>
Vestidor	3,89 m <sup>2</sup>
Distribuidor	9,48 m <sup>2</sup>
Terraza	3,53 m <sup>2</sup>

### SUPERFICIES TOTALES

Útil interior	86,15 m <sup>2</sup>
Útil exterior	3,53 m <sup>2</sup>
Útil vivienda	89,68 m <sup>2</sup>

### ESQUEMA TIPOLOGICO



CONSTRUYE.


**BRIZUELA**  
 CONSTRUCCIÓN Y PROMOCIÓN

PROMUEVE.


**SANTA LUCÍA**  
 PROMOCIONES 2007

ARQUITECTOS.

**A Y R e**  
 ARQUITECTOS  
 www.ayre.es