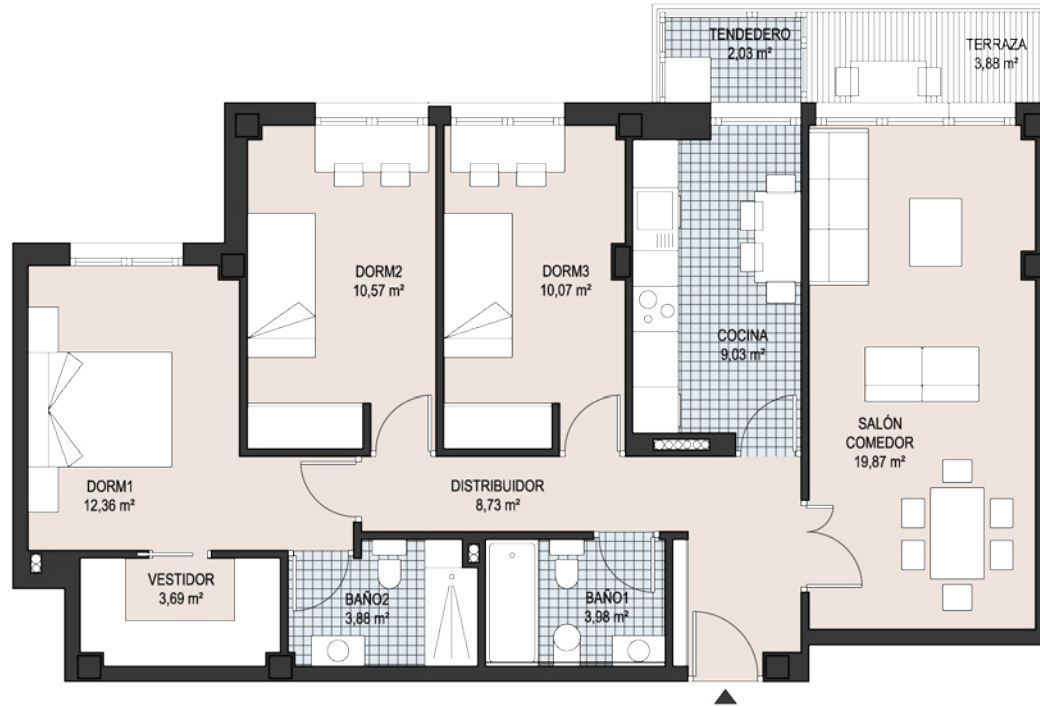


VIVIENDA TIPO B



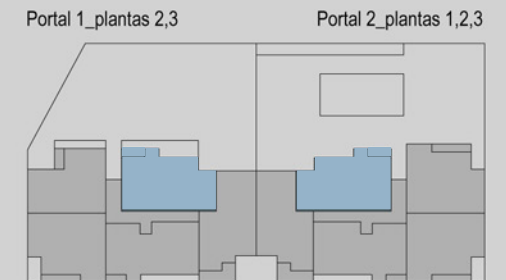
SUPERFICIES ÚTILES

Salón comedor	19,87 m ²
Cocina	9,03 m ²
Tendedero	2,03 m ²
Dormitorio 1	12,36 m ²
Dormitorio 2	10,57 m ²
Dormitorio 3	10,07 m ²
Baño 1	3,98 m ²
Baño 2	3,88 m ²
Vestidor	3,69 m ²
Distribuidor	8,73 m ²
Terraza	3,88 m ²

SUPERFICIES TOTALES

Útil interior	84,21 m ²
Útil exterior	3,88 m ²
Útil vivienda	88,09 m ²

ESQUEMA TIPOLOGICO



CONSTRUYE.


BRIZUELA
 CONSTRUCCIÓN Y PROMOCIÓN

PROMUEVE.


SANTA LUCÍA
 PROMOCIONES 2007

ARQUITECTOS.

AYRe
 ARQUITECTOS
 www.ayre.es