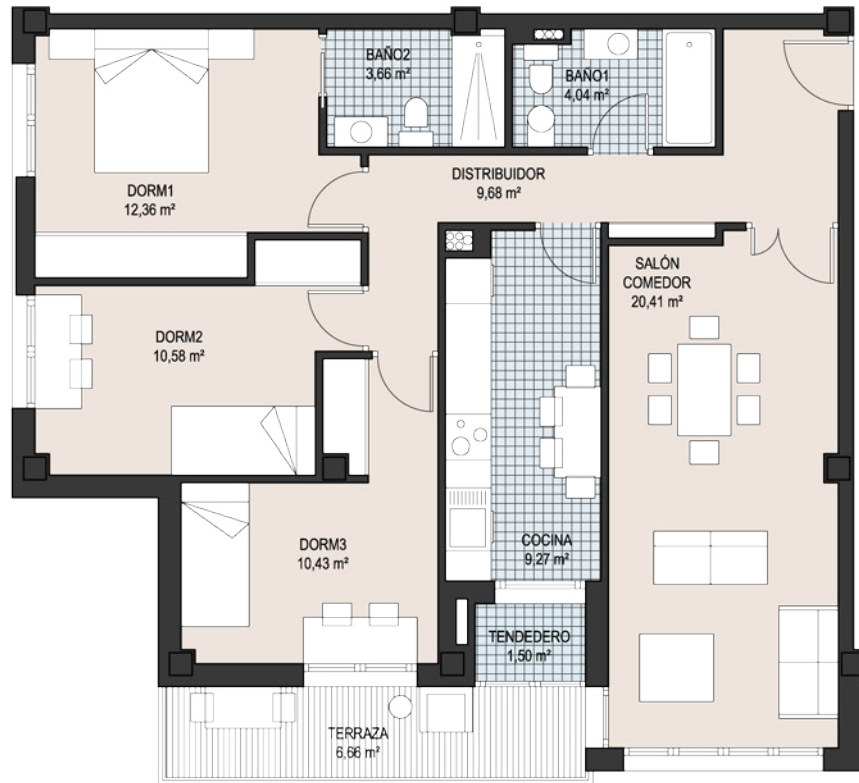


VIVIENDA TIPO A



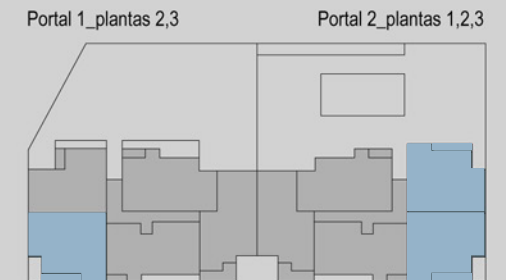
SUPERFICIES ÚTILES

Salón comedor	20,41 m ²
Cocina	9,27 m ²
Tendedero	1,50 m ²
Dormitorio 1	12,36 m ²
Dormitorio 2	10,58 m ²
Dormitorio 3	10,43 m ²
Baño 1	4,04 m ²
Baño 2	3,66 m ²
Distribuidor	9,68 m ²
Terraza	6,66 m ²

SUPERFICIES TOTALES

Útil interior	81,93 m ²
Útil exterior	6,66 m ²
Útil vivienda	88,59 m ²

ESQUEMA TIPOLOGICO



CONSTRUYE.


BRIZUELA
 CONSTRUCCIÓN Y PROMOCIÓN

PROMUEVE.


SANTA LUCÍA
 PROMOCIONES 2007

ARQUITECTOS.

AYRe
 ARQUITECTOS
 www.ayre.es