

VIVIENDA TIPO G1



VIVIENDA TIPO G1 3 DORMITORIOS 1 UD.



SUPERFICIES ÚTILES

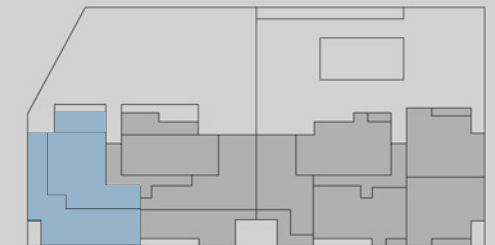
Salón comedor	19,54 m <sup>2</sup>
Cocina	9,03 m <sup>2</sup>
Tendedero	1,89 m <sup>2</sup>
Dormitorio 1	13,31 m <sup>2</sup>
Dormitorio 2	10,61 m <sup>2</sup>
Dormitorio 3	12,23 m <sup>2</sup>
Baño 1	3,94 m <sup>2</sup>
Baño 2	3,88 m <sup>2</sup>
Vestidor	3,10 m <sup>2</sup>
Distribuidor	7,60 m <sup>2</sup>
Terraza 1	109,13 m <sup>2</sup>
Terraza 2	19,34 m <sup>2</sup>

SUPERFICIES TOTALES

Útil interior	85,13 m <sup>2</sup>
Útil exterior	128,47 m <sup>2</sup>
Útil vivienda	213,60 m <sup>2</sup>

ESQUEMA TIPOLOGICO

Portal 1\_planta 4



CONSTRUYE.

  
**BRIZUELA**  
 CONSTRUCCIÓN Y PROMOCIÓN

PROMUEVE.

  
**SANTA LUCÍA**  
 PROMOCIONES 2007

ARQUITECTOS.

**AYRe**  
 ARQUITECTOS  
 www.ayre.es