

VIVIENDA TIPO G



VIVIENDA TIPO G 3 DORMITORIOS 1 UD.



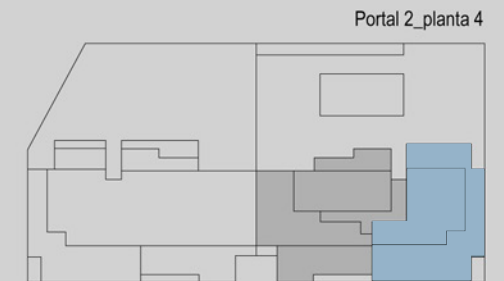
SUPERFICIES ÚTILES

Salón comedor	19,54 m ²
Cocina	9,03 m ²
Tendedero	1,89 m ²
Dormitorio 1	13,31 m ²
Dormitorio 2	10,61 m ²
Dormitorio 3	12,23 m ²
Baño 1	3,94 m ²
Baño 2	3,88 m ²
Vestidor	3,10 m ²
Distribuidor	7,60 m ²
Terraza	141,12 m ²

SUPERFICIES TOTALES

Útil interior	85,13 m ²
Útil exterior	141,12 m ²
Útil vivienda	226,25 m ²

ESQUEMA TIPOLOGICO



CONSTRUYE.


BRIZUELA
 CONSTRUCCIÓN Y PROMOCIÓN

PROMUEVE.


SANTA LUCÍA
 PROMOCIONES 2007

ARQUITECTOS.

AYRe
 ARQUITECTOS
 www.ayre.es

