

VIVIENDA TIPO I



CONSTRUYE.



PROMUEVE.



ARQUITECTOS.



SUPERFICIES ÚTILES

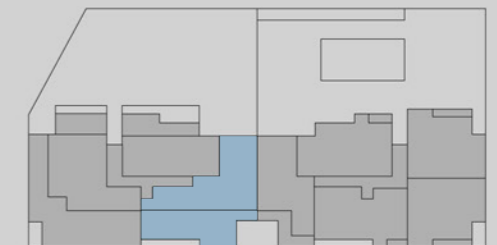
Salón comedor	21,03 m <sup>2</sup>
Cocina	9,52 m <sup>2</sup>
Dormitorio 1	12,48 m <sup>2</sup>
Dormitorio 2	11,18 m <sup>2</sup>
Dormitorio 3	9,90 m <sup>2</sup>
Baño 1	4,16 m <sup>2</sup>
Baño 2	3,60 m <sup>2</sup>
Distribuidor	10,81 m <sup>2</sup>
Terraza	64,04 m <sup>2</sup>

SUPERFICIES TOTALES

Útil interior	82,68 m <sup>2</sup>
Útil exterior	64,04 m <sup>2</sup>
Útil vivienda	146,72 m <sup>2</sup>

ESQUEMA TIPOLOGICO

Portal 1\_planta 4



La información contenida en este documento no tiene carácter contractual, y podrá ser modificada por la empresa promotora, según criterio de la dirección facultativa.