



ניבון הגנקים הישראלי



ציוד כיבוי אש • מערכות גילוי עשן וכיבוי אש אוטומטיות • מערכות ספרינקלרים • שרות ואחזקה

חברת ברק אש

גאה להציג

מערכות לגילוי וכיבוי אש מתקדמות

**SCHRACK**  
S E C O N E T



מערכת גילוי אש אנאלוגית

**Security Worldwide.**

**Schrack Seconet Fire Alarm Systems.**

# Schrack Seconet Fire Alarm Systems.



## מה עמד מאחורי תכנון המערכת

- ❖ איכות ואמינות בשילוב רמת בטחון גבוהה
- ❖ תאימות מלאה לתכנון ותכונות עתידיות
- ❖ שימוש בטכנולוגיה תוך התאמה מלאה ליחס תועלת עלות
- ❖ תמיכה טכנית והתאמה מלאה לצרכי הלקוחות השונים
- ❖ תכנון, פיתוח, יצור ושרות לקוחות תחת קורת גג אחת
- ❖ כל הפעילות נעשית תחת התאמה לסטנדרטים בין לאומיים לצורך התאמה מרבית של המערכת ללקוח
- ❖ שיתוף פעולה צמוד עם רשויות הכיבוי השונות
- ❖ מערכת ניהול איכות מלאה ISO9001



# BMZ Integral System Family.

תפיסת העולם מאחורי המערכת



- ❖ אמינות גבוהה בשילוב מערכת שמירת נתונים כפולה  
**redundancy**
- ❖ ארכיטקטורת המערכת מודולרית ומבוזרת
- ❖ תאימות מלאה ברמת חומרה ותוכנה בין כל סוגי הרכזות
- ❖ ניתן להשיג ממערכת מקומית קטנה ועד לרשתות מורכבות של מאות רכזות
- ❖ תפריטים מובנים בשפה מקומית (גם בעברית)
- ❖ פשטות בתכנות באמצעות מחשב נייד
- ❖ מאושר במלואו לתקינה אירופית ומתאים לדרישות התקן הישראלי,  
**e.g. EN 54, VdS, etc.**



**SCHRACK**  
S E C O N E T



# BMZ Integral System Family.



סוגי רכזות הבקרה

## BMZ Integral ❖

- ❖ גיבוי חם ומלא ב 100% ע"י מעבד כפול
- ❖ מודולריות וחיבור ברשת
- ❖ חיבור ברשת משתי רכזות ומעלה
- ❖ עד 16 עניבות (2048 אלמנטים)



## BMZ Integral C ❖

- ❖ מודולריות וחיבור ברשת
- ❖ חיבור ברשת משתי רכזות ומעלה
- ❖ עד 4 עניבות (502 אלמנטים)



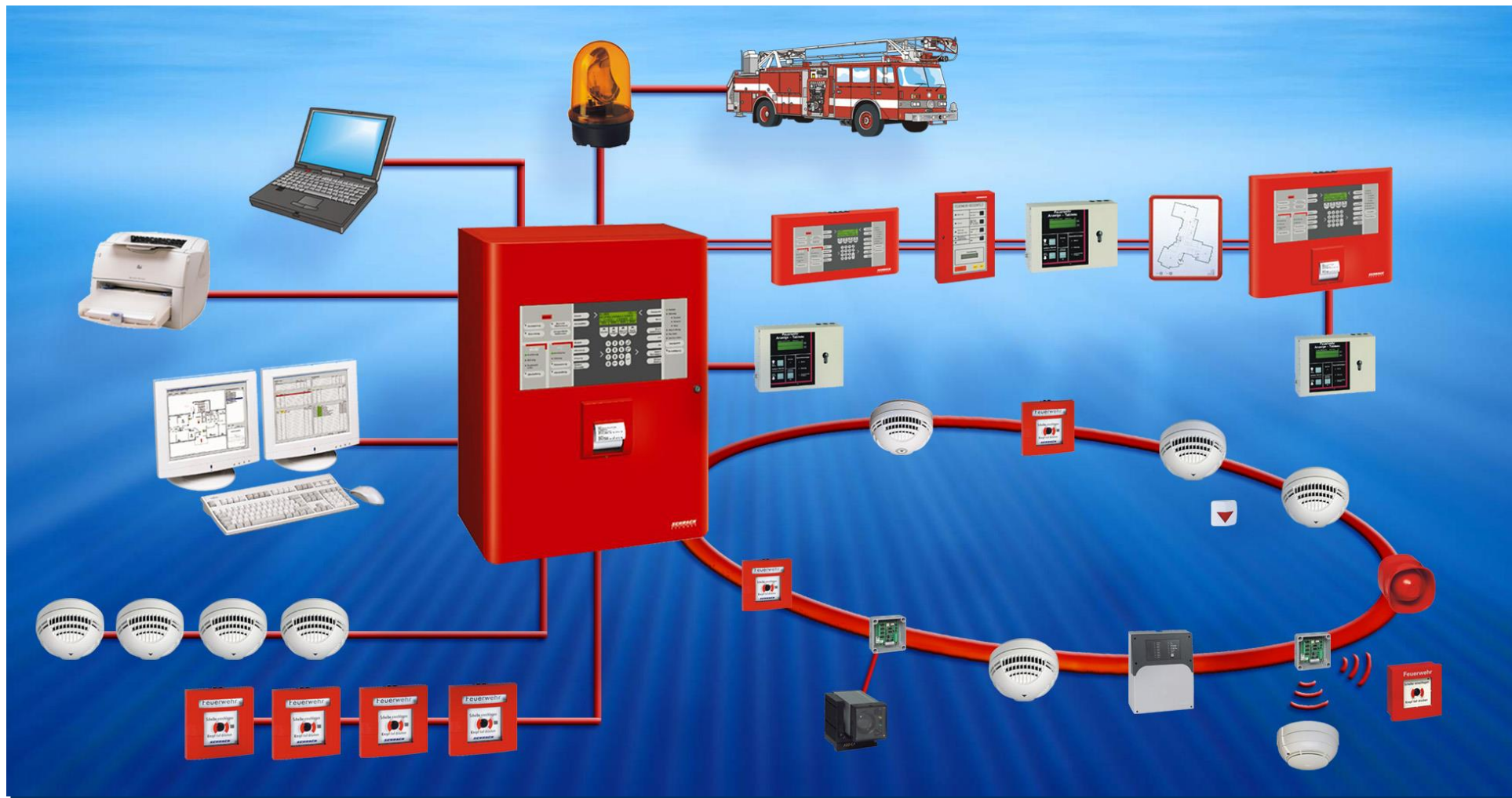
## BMZ Integral C1

עניבה אחת (128 אלמנטים) ➔



# BMZ Integral.

## דוגמא לארכיטקטורת מערכת אנלוגית

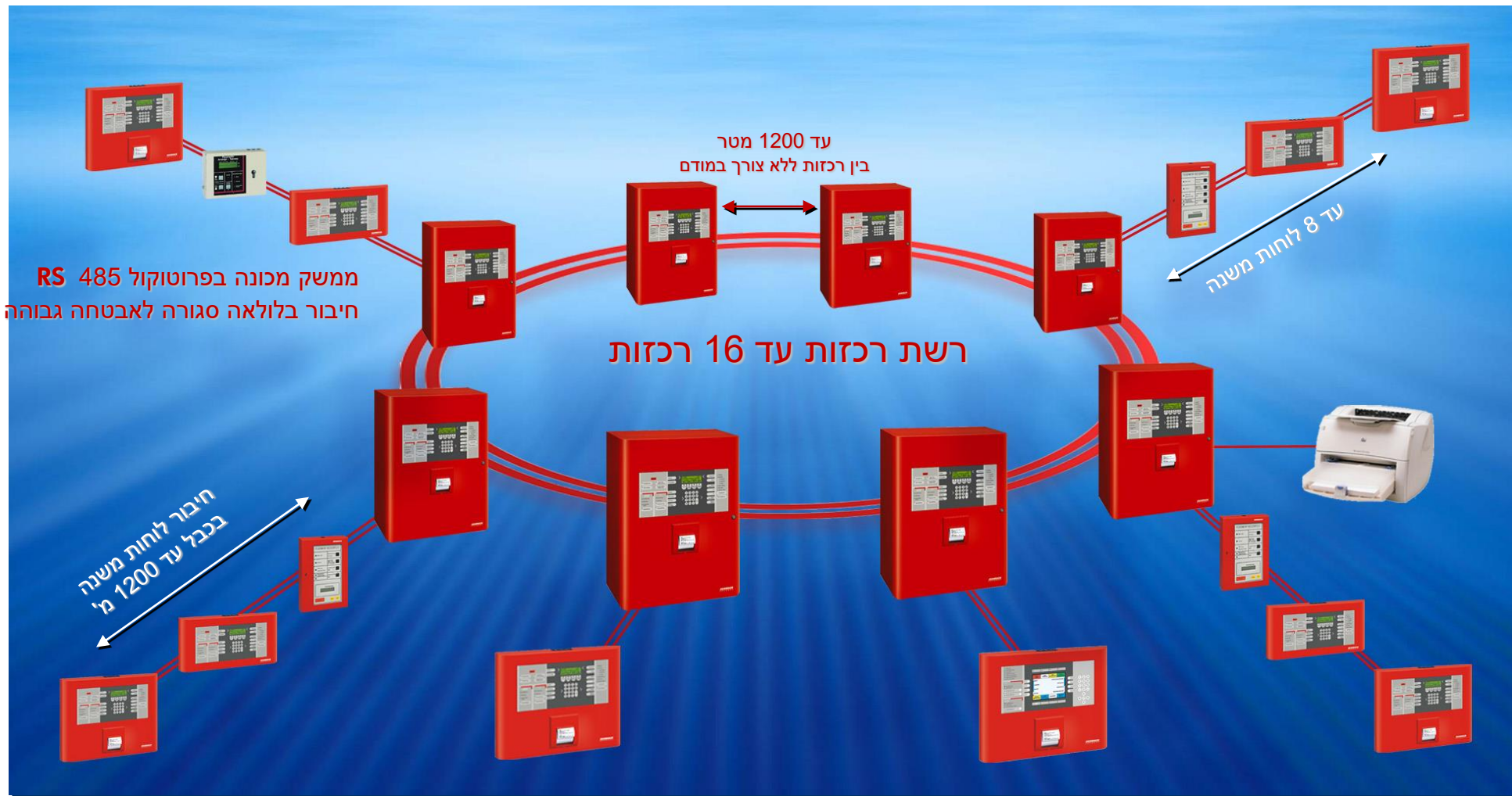


**SCHRACK**  
S E C O N E T



# BMZ Integral.

## דוגמא לארכיטקטורת רשת

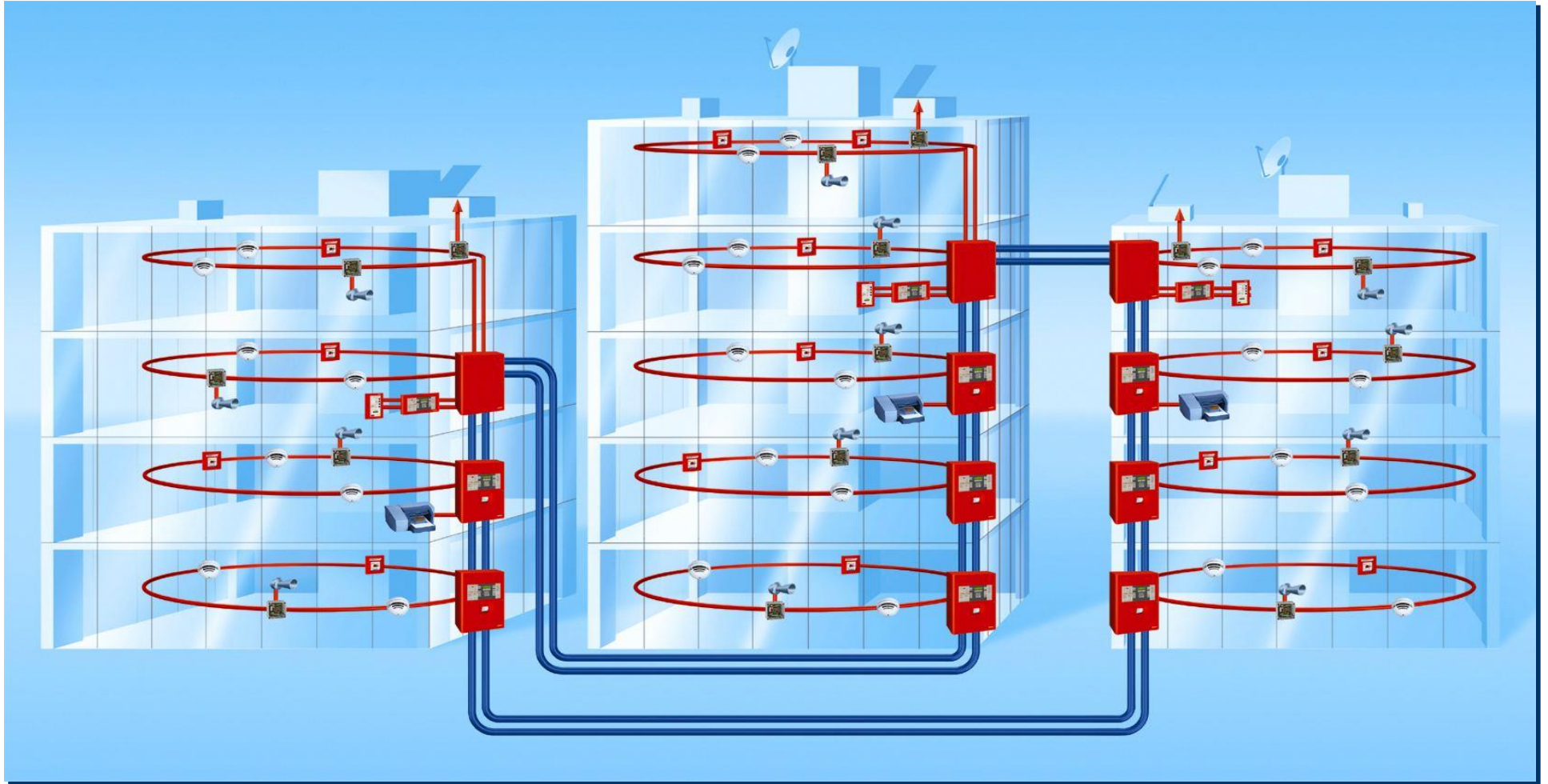




**BMZ Integral.**

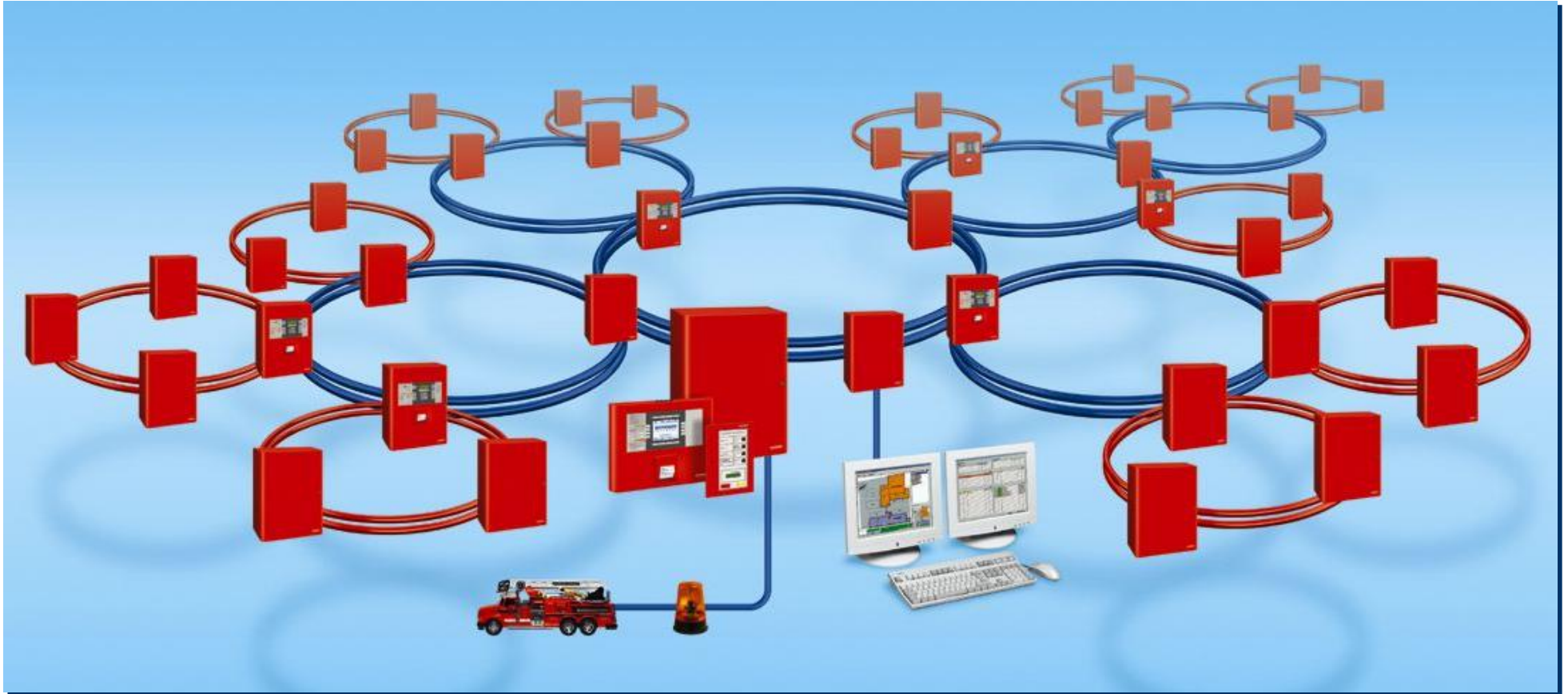


סכמת חיבור טיפוסית לרשת רכזת במבנה קמפוס





## סכמה עקרונית ליכולת חיבור הרשתות המובנית ברכזות



**SCU loop** רשת מקומית עד 16 רכזות ברשת אחת

**Network loop:** עד רשת שמכילה 62 עניבות

**SecoNET:** עד 63 רשתות של 62 עניבות כל אחת

# BMZ Integral.

## מערכת גיבוי "חמה"

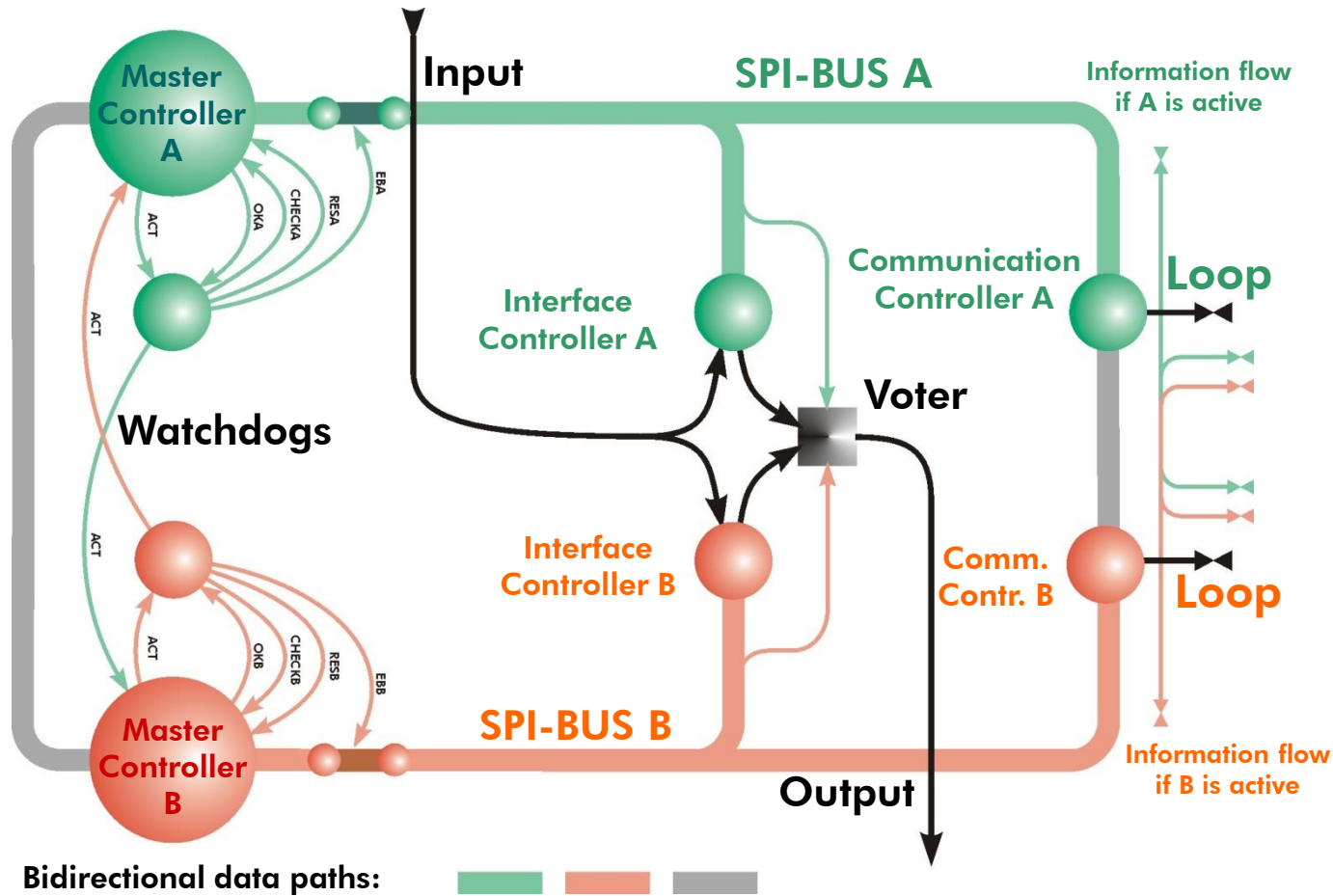


- ❖ שתי מערכות זהות עובדות במצב קבוע לגיבוי
- ❖ לא רק המיקרו מעבד כפול אלא כל הארכיטקטורה התומכת כפולה
- ❖ במקרה של תקלת יחידת הגיבוי נכנסת לפעולה מיידית ללא השפעה על תפקוד המערכת
- ❖ כל תפקודי המערכת נשארים במצב פעולה מלא כולל התצוגה והלחצנים



# BMZ Integral.

סכמת הגיבוי "החם" ברכזת



הגיבוי הכפול של תקשורת בלולאה סגורה מבטיח שרידות עד למצב של 3 תקלות בקו תקשורת





# BMZ Integral System Family

לוחות תצוגה ותפעול



- ❖ מגוון רחב של לוחות משנה לתצוגה ותפעול
- ❖ לוחות משנה עם מסך צבעוני מוגדל
- ❖ לוחות משנה עם תצוגת לדים ניתנים לתכנות מלא
- ❖ מוצאים מתוכנתים להפעלת לוחות סינופטיים המותאמים לדרישות הלקוח



\*) with or without integrated protocol printer



# BMZ Integral

## מבחר מארזים "חכמים" לרכזות

הרכזות בעלות יכולת לשמש לתפקודים רבים ומגוונים תוך שימוש קבוע באותה התוכנה וחומרה

- ❖ מארזים עם מדפסת אינטגרלית
- ❖ מארזים עם לוח תצוגה ותפעול
- ❖ מארזים עם לדים לשימוש חופשי (מתוכנת)

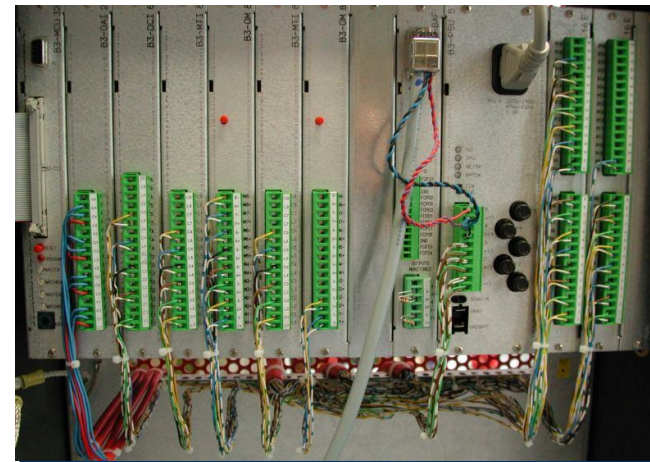
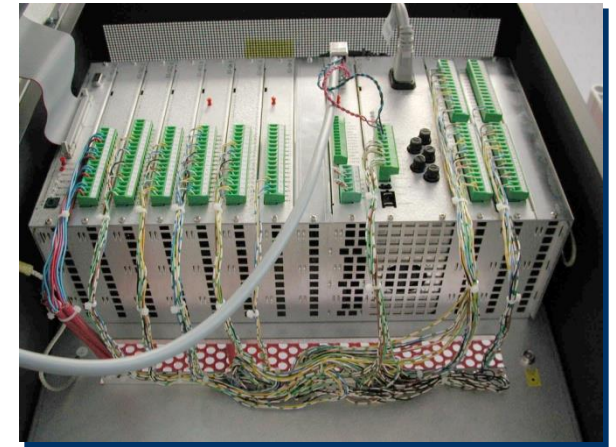


# BMZ Integral

## חיבורים למודולים השונים



- ❖ מבנה חיבורים פשוט והגיוני
- ❖ חיבור בקונקטורים נשלפים בלבד
- ❖ אין חיבורים ישירים למודולים
- ❖ החלפת והוספת מודולים פשוטה ללא צורך צורך  
בניתוק חיווט
- ❖ מארז מתכת סגור להגברת העמידות כנגד הפרעות  
חשמליות
- ❖ ספק כוח מובנה הכולל 5 יציאות מוגנות נתיך נפרד  
לכל יציאה לאספקת מתח עבודה **24 VDC**
- ❖ מתח רשת לספק דרך קונקטור סטנדרטי מאפשר  
ניתוק המתח לספק ללא חשש מפגיעה חשמלית



## הגנה בפני הפרעות חשמליות ומתחי יתר

מבנה הרכזת והמודולים נעשה תוך תפיסה כוללת ומשולבת לעמידות בפני הפרעות חשמליות ומתחי יתר בהתאם לתקינה האירפית העדכנית ביותר לא נדרשים שום חיבור או הגנה חיצוניים נוספים

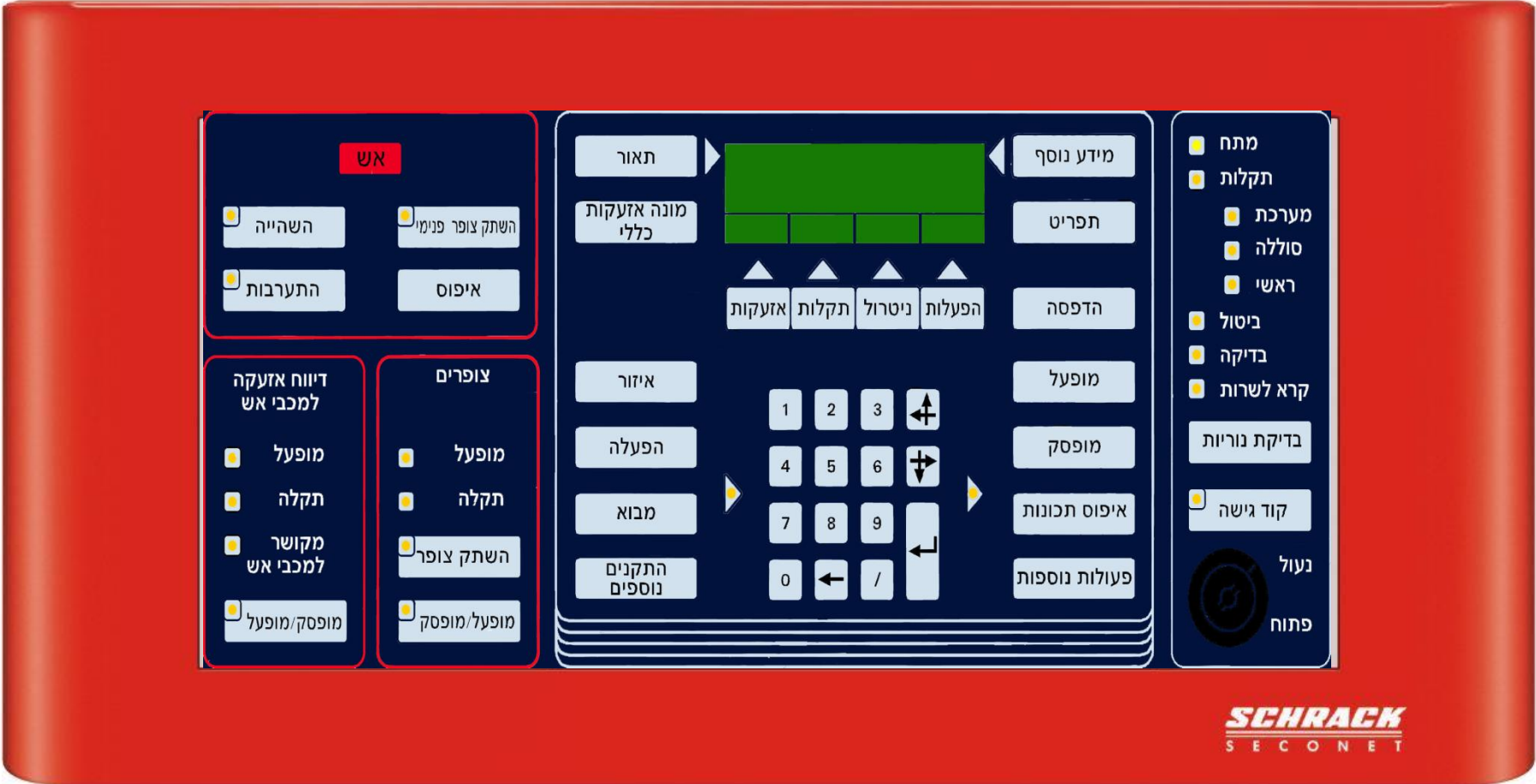
- ❖ כל רכיבי המארז הנם מתכתיים ומוארקים בצורה מאובטחת כולל כניסת הכבלים בגב הפנל
- ❖ מארז כרטיסים פנימי מבודד
- ❖ כל המודולים הנם בעלי חזית מתכתית להגנה מכנית וחשמלית מקומות ריקים מוגנים בפנל עיוור
- ❖ רתימת סיכוך והארקה בין כל רכיבי המארז
- ❖ פילטר מובנה למתח הרשת
- ❖ מפצל לחיבור מתח הרשת למניעת זליגה או קצר אקראי
- ❖ דיודות הגנה בפני זליגה מלחות





# BMZ Integral System Family.

לוח משנה לשליטה פיקוד וביצוע פעולות



לוח התצוגה זמין ב 18 שפות כולל תפריטי המערכת



## פנלים לשליטה ותצוגה מיוחדים

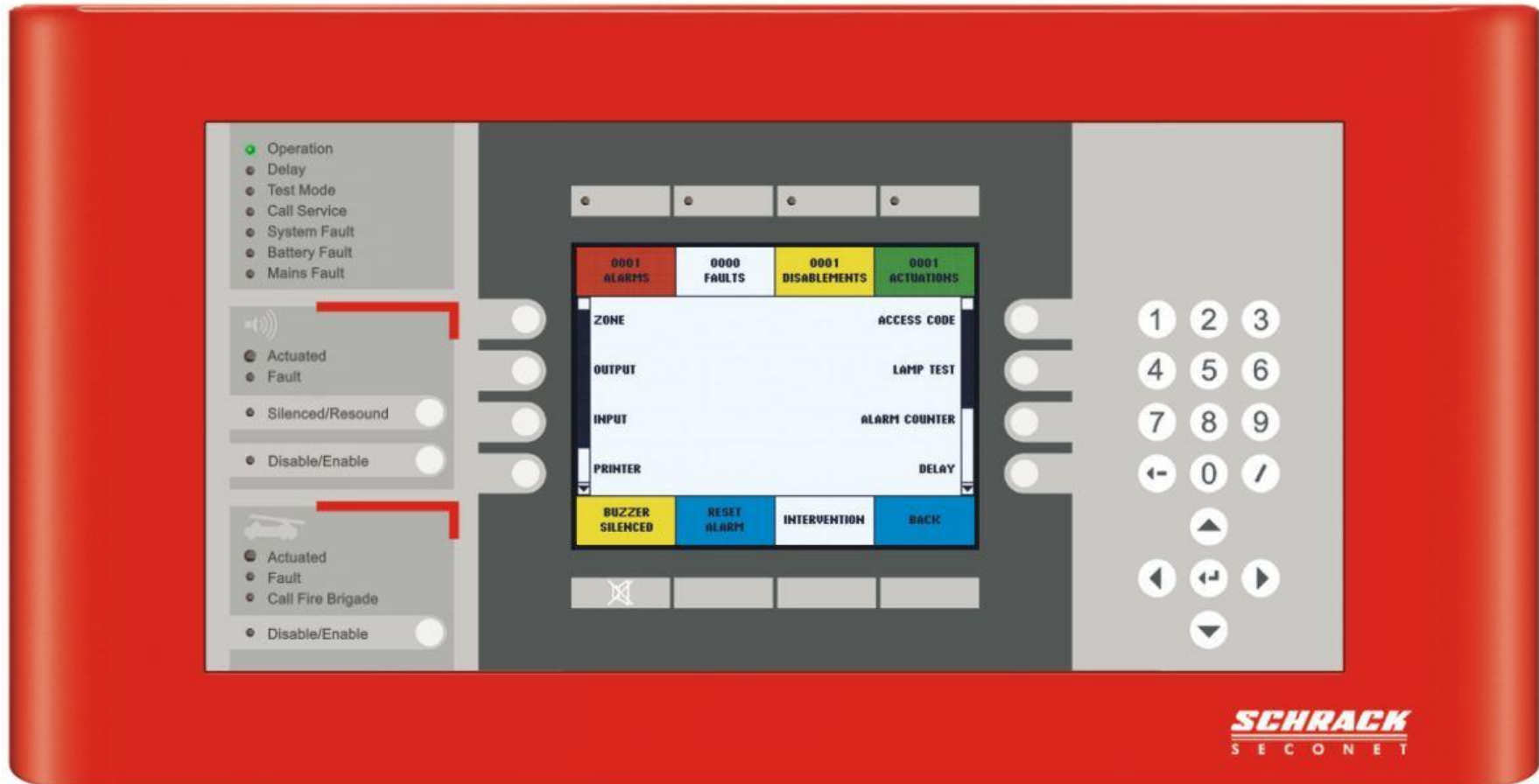


- ❖ הפעלה פשוטה ובהירה הן של רכזת מקומית, רשת רכזות, או רשת מורחבת
- ❖ **VGA (115 x 86 mm) ¼** תצוגה צבעונית
- ❖ לחצני תיפעול לכל הפיקודים הנדרשים
- ❖ זמין ב 18 שפות (לא כולל עברית בשלב זה)
- ❖ חיבור בשיטת גיבוי חם בלולאה סגורה
- ❖ ניתן להוסיף מדפסת אינטגרלית

# BMZ Integral



מבט מקרוב על לוח תצוגה מיוחד



# BMZ Integral.

## מודולים לרכזות



**B3-DAI 2**



**B3-MTI8**



**B3-DCI6**



**B3-DTI2**



**B3-LEE23**



**B3-LEE 24**



**B3-OM8**

מודול שתי עניבות אנאלוגיות

**B3-DAI2**

מודול לחיבור גלאים אזוריים 8 אזורים

**B3-MTI8**

מודול לחיבור גלאים אזוריים 6 אזורים

**B3-DCI6**

מודול לא ישים לתקינה מקומית

**B3-DTI2**

מודול לא ישים לתקינה מקומית

**B3-LEE23**

מודול לא ישים לתקינה מקומית

**B3-LEE24**

מודול ל 8 מוצאי מתח מבוקרים

**B3-OM8**



# BMZ Integral

## מודולים לרכזות



**B5-BAF**



**B3-LPI**



**B3-USI4**



**B3-HFI**



**B3-REL10**



**B3-REL16**



**B3-REL16E**

שני מוצאים מבוקרים בשילוב יציאת תקשורת לממשק מכונה מכונה משמש בחו"ל לתקשורת עם מכבי האש המקומיים עפ"י התקינה האירופית

**B5-BAF**

2 מוצאים סריאליים לתקשורת

**B3-LPI**

4 מוצאים סריאליים לתקשורת רשת רכזות ולוחות משנה

**B3-USI4**

מודול תיקשורת בחיבור עם סיב אופטי

**B3-HFI**

10 ממסרים לשימוש מגע יבש ניתנים לתכנות חופשי

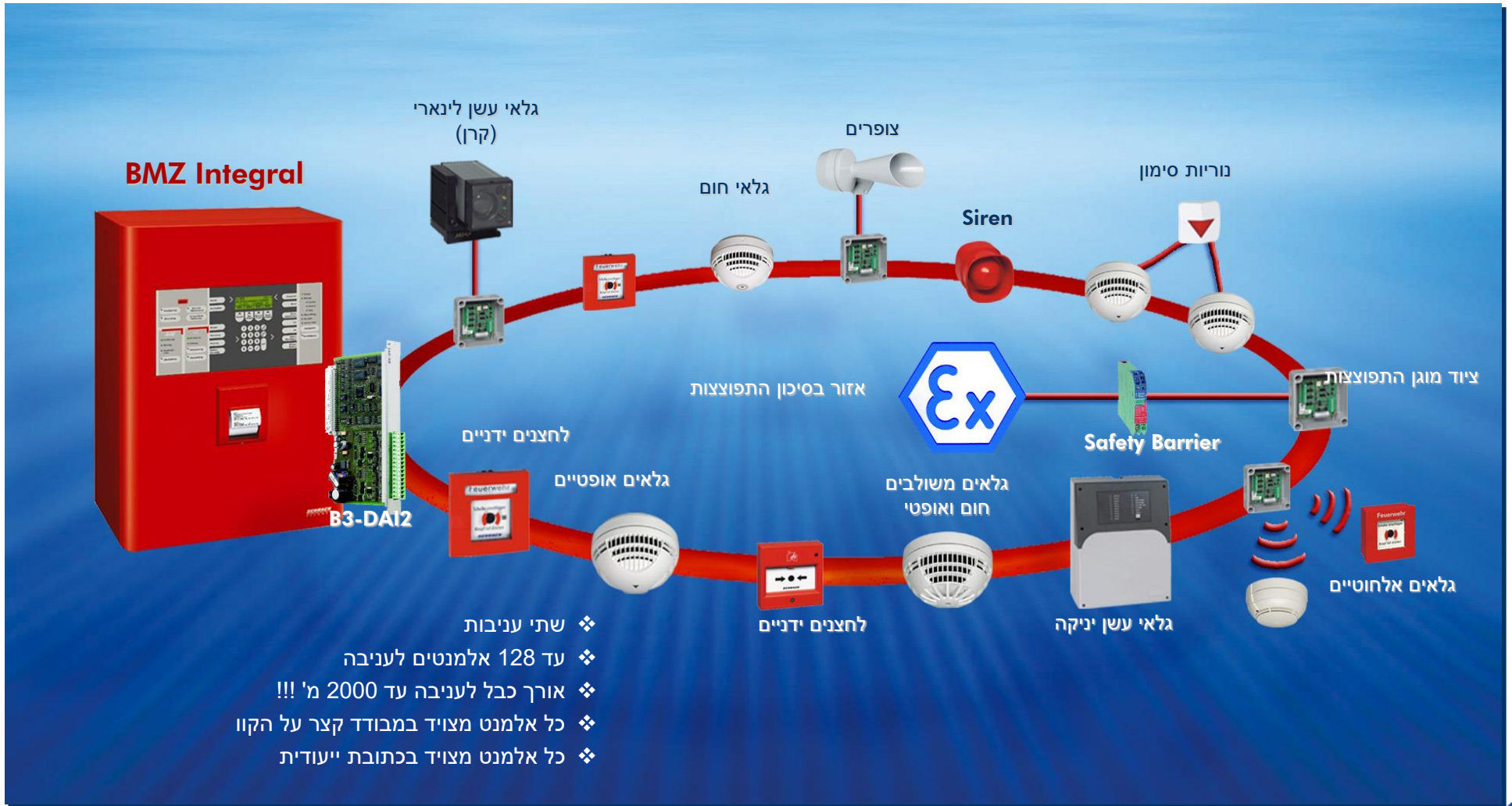
**B3-REL10**

כנ"ל אך 16 ממסרים **B3-REL16(E)**

**SCHRACK**  
S E C O N E T

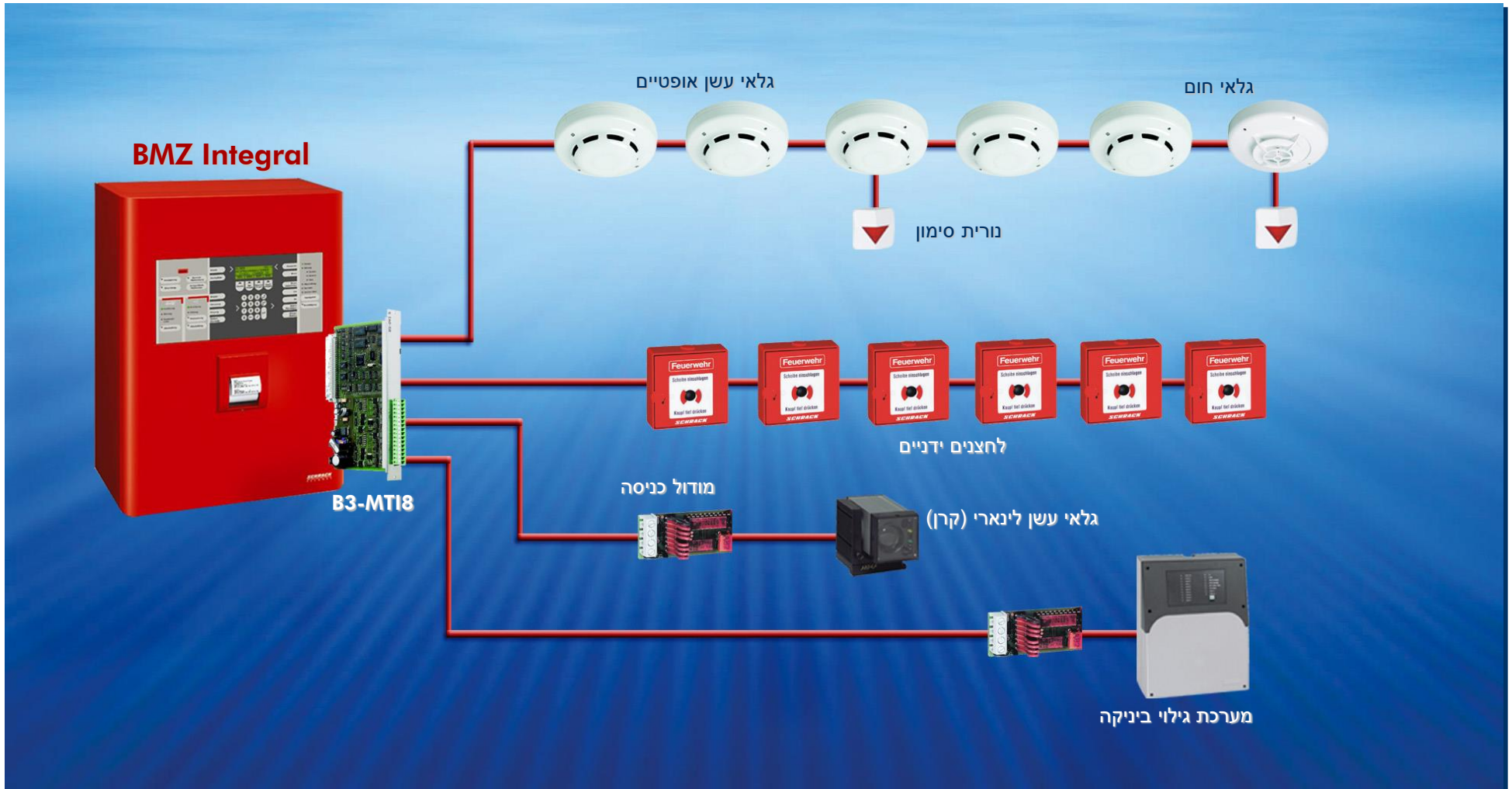
# BMZ Integral

## מודול עניבה אנאלוגי



# BMZ Integral

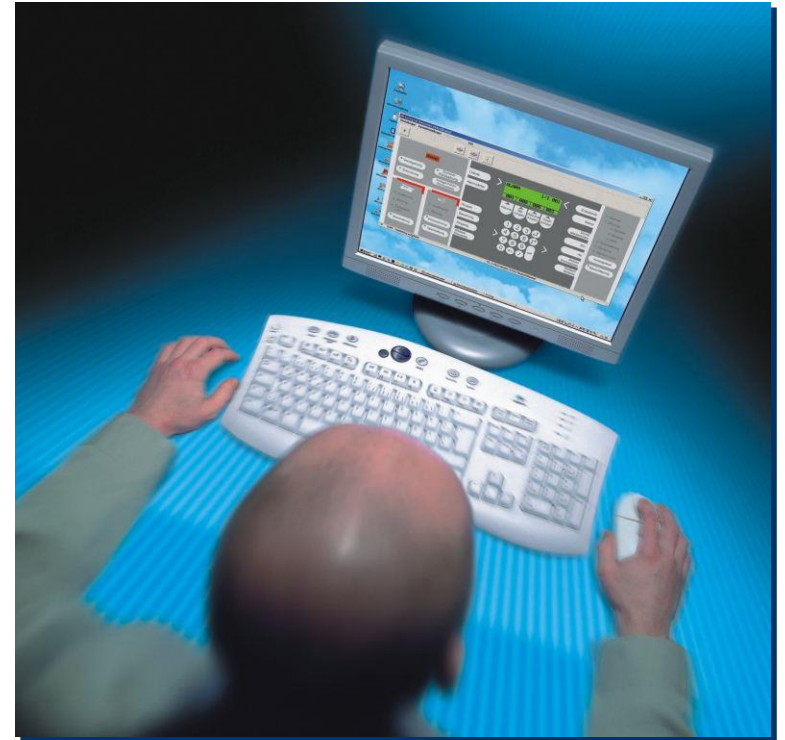
## מודול לחיבור גלאים אזוריים





## לוח תצוגה ושליטה וירטואלי ע"ג מחשב

❖ לוח משנה וירטואלי זהה לחלוטין ללוח פיזי ניתן לבצע את כל הפעולות של שליטה ותפעול באמצעות חיבור מחשב מרחוק





## רכזות קומפקטיות 2 עד 4 עניבות

- ❖ רכזת בסיסית 2 עניבות ניתנת להרחבה ל 4 עניבות
- ❖ 2 מוצאים מבוקרים ומתוכנים לצופרים
- ❖ 6 ממסרים לשימוש חופשי מתוכנתים
- ❖ יציאת תקשורת לחיבור ברשת
- ❖ ניתנת לשילוב בכל רשתות **SECONET**
- ❖ ניתן לקבל עם מדפסת פנל אינטגרלית
- ❖ תוכנה זהה לחלוטין לכל הרכזות כך שניתן לבצע שדרוג ללא צורך בשינוי התוכנה
- ❖ לוח תצוגה ושליטה זהה לכל הרכזות
- ❖ מאושר תקינה אירופאית ומתאים לדרישות תקן ישראלי



# BMZ Integral C

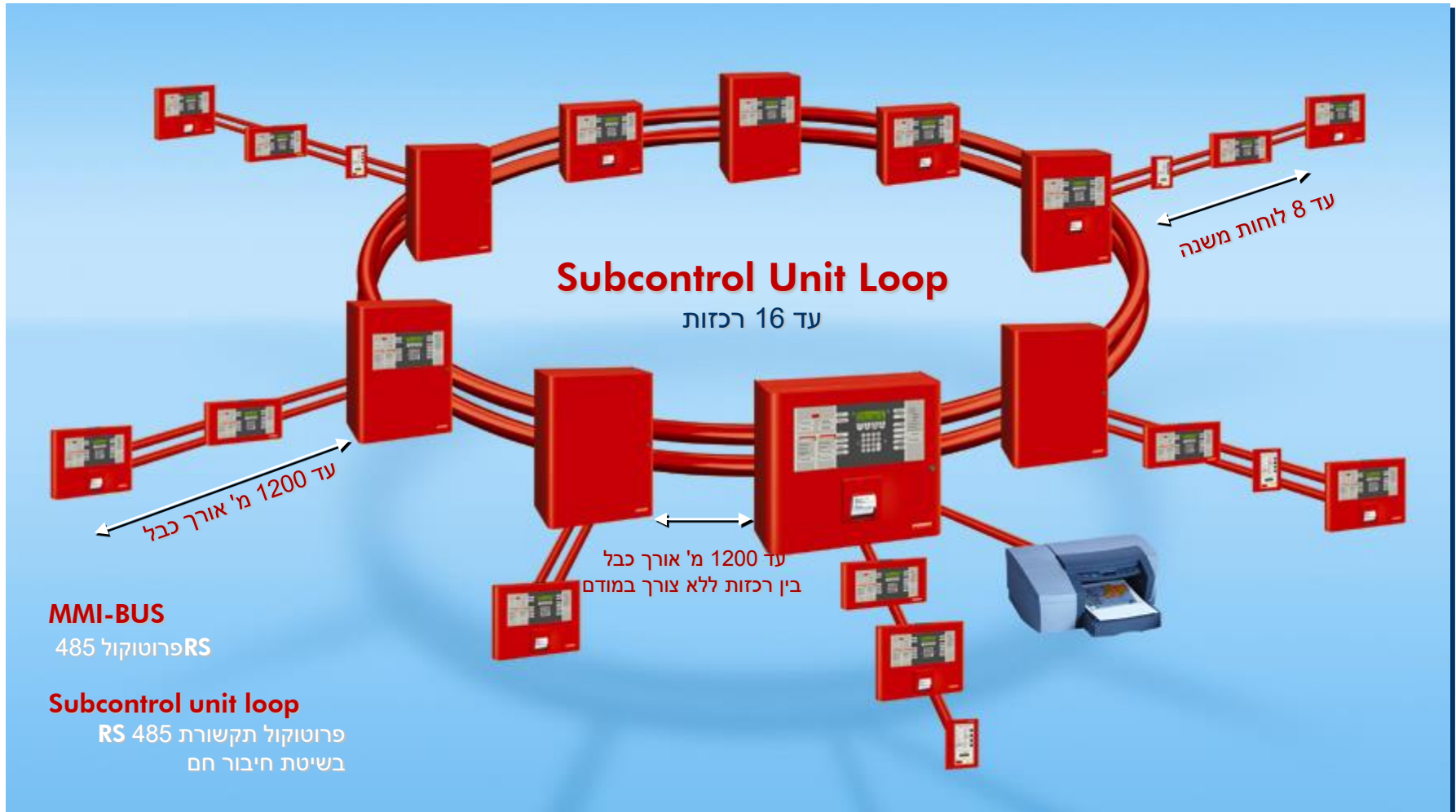
## מבנה טופולוגי



# BMZ Integral C



## מבנה טופולוגי של רשת רכזות



# BMZ Integral C1.



## רכזת סופר קומפקטית להתקנות קטנות

- ❖ עניבה אחת לחיבור עד 126 אלמנטים
- ❖ 2 מוצאי צופרים מבוקרים ומתוכנתים
- ❖ מוצא תקשורת לחיבור ברשת ולוחות משנה
- ❖ ניתן לקבל מדפסת פנל אינטגרלית
- ❖ תוכנה זהה לחלוטין לכל הרכזות במשפחה ניתנת לשדרוג ללא צורך בשינוי תוכנה
- ❖ לוח משנה ותצוגה זהה לכל הרכזות במשפחה
- ❖ מאושרת תקינה אירופית ותואמת לדרישות התקן הישראלי





# BMZ Integral C1

מבנה טופולוגי



# BMZ Integral C and BMZ Integral C1

מבנה מכני של המארז



Dimensions: 445 x 400 x 140 mm

פנל אחורי ❖

ספק כוח ❖

חיבורי הרכזת ❖

כניסת מתח רשת →

מדפסת אינטגרלית בפנל ❖

לוח תצוגה ושליטה ❖