



Soluciones Integrales de Infraestructura y Energía



# DISPOSITIVO DE PROTECCIÓN CONTRA SOBRETENSIONES PA-ACx100M

Para aplicaciones en Sub estaciones Eléctricas, Salas de Computo, Cuartos eléctricos y de control, Tableros de alimentación PDM/PDU, Equipos UPS's

## Características principales

- Certificados UL1449 de 4ª edición
- Fácil manejo, instalación y remplazo
- Pre-conectorizado
- Alarma visual y sonora
- Capacidad de conducción de 100kA - 8/20  $\mu$ s
- Alarma a distancia contacto seco tipo "C"
- Tamaño compacto y amplio rango de temperatura de operación
- Instalación en pared
- Gabinete metálico NEMA4/12
- Amplia gama de voltajes de operación
- Desconexión térmica
- Filtros EMI/RFI
- Seguimiento de onda senoidal



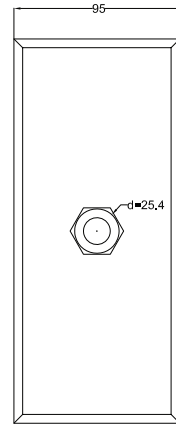
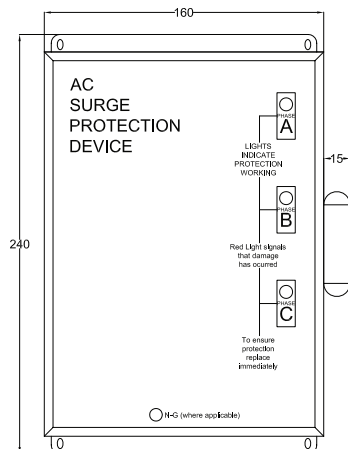
[www.grupopc.com](http://www.grupopc.com)



# DISPOSITIVO DE PROTECCIÓN CONTRA SOBRETENSIONES PA-ACx100M



MODELO	PA-AC2100MF-07	PA-AC4100MF-07
Dispositivo de Protección contra Sobretensiones UL Tipo 2, Encapsulado Acero-NEMA 4/12		
Voltaje de operación AC	1Ø 120/240V 3W+G	3Ø 120/208V 4W+G
<b>Voltaje continuo máximo de operación (MCOV)</b>		
Línea-Neutro	150 V	150 V
Línea-Tierra	150 V	150 V
Neutro-Tierra	120 V	120 V
Línea-Línea	300 V	300 V
Corriente de descarga nominal	50 kA	
<b>Capacidad máxima de descarga</b>		
Línea-Neutro	100 kA	100 kA
Línea-Tierra	100 kA	100 kA
Neutro-Tierra	100 kA	100 kA
Línea-Línea	200 kA	200 kA
Indice de Corriente de Corto Circuito (SCCR)	200 kA	
<b>Indice de Voltaje de Protección (VPR)</b>		
Línea-Neutro	800 V	800 V
Línea-Tierra	900 V	900 V
Neutro-Tierra	800 V	800 V
Línea-Línea	1800 V	1800 V
Tecnología de supresión	T MOV	
Terminal de conexión cableados	10 AWG x 3 ft (91 cm) y cal. 22 para alarmas	
Tipo de acometida de cableados	Nipple lateral roscado de D=1" (2.54 cm)	
Temperatura de funcionamiento (° C)	-40° C a +85° C	
Tipo de caja (exterior)	Tipo NEMA 4/12 Acero acabado color gris (IP 65)	
Cumplimiento de estándares y certificaciones	UL 1449 4ta Edición - File E500443	
Filtraje	EMI/RFI UL 1283 RFI -42dB	
Otros	Seguimiento de onda (Sine Wave Tracking) Alarma LED / Remota contacto seco tipo "C"	
Dimensiones (mm)	Ancho 160 x Alto 240 x Profundo 95	
Peso (kg)	2.8	



[www.grupopc.com](http://www.grupopc.com)

01 (55) 5556-4282

01 (55) 5556-4749

[gpcmaster@grupopc.com](mailto:gpcmaster@grupopc.com)