



Compu Kool III

2 a 8 Ton

Aire Acondicionado de Precisión

APLICACIONES

Cuartos de Telecomunicaciones, Redes y centros de conmutación, Hospitales, Cuartos limpios, Museos y Archivos, Salas de control de audio / video, Laboratorios de control de procesos industriales, Zonas sensibles de procesos químicos, etc.



CARACTERÍSTICAS

- Inyección de aire: Hacia abajo (Down Flow) y Hacia arriba (Up-Flow)
- Un solo circuito de refrigeración
- Compresor tipo scroll de alta eficiencia
- Gran capacidad de enfriamiento sensible
- Control de des-humidificación
- Acceso frontal y lateral con paneles desmontables para mayor facilidad de mantenimiento

DIFERENCIADORES

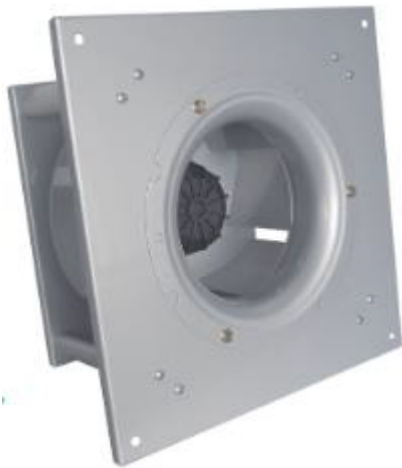
- Diseño compacto, ideal para espacios reducidos con disponibilidad menor a 2 m²
- Display Touch Screen a color con tendencias graficas e informes de operación del equipo con pantalla de 7" (Estándar)
- Ventiladores EC Fan conmutados electrónicamente sin conmutador, ni escobillas que lo hacen libre de mantenimiento
- Diferentes de unidades condensadoras: enfriado por aire (ACC), tipo ventilador de hélice (PFCU), enfriada por aire (ACCU), tipo de ventilador centrífugo (CFCU), enfriada por agua (WCCU) y enfriada por agua WCCU / DFC con enfriador de fluido seco remoto y bomba que se puede adaptar fácilmente a las necesidades del cliente



Especificaciones



MODELO	Compu Kool III						
Capacidad	2 -8 Ton. (7 a 28 kW)						
Microprocesador	System 2500						
Refrigerante Ecológico	R-410 A (estándar)						
Tipo de Enfriamiento	Expansion directa (DX)	Agua	Glicol	Sistemas Híbridos			
Humidificador electrónico	Tipo cilindro generador de vapor (Canister)						
Filtros de Aire	Resistencias Eléctricas						
	MERV 8						
Tratamiento anticorrosivo y serpentines de cobre- cobre.	Evaporador		Condesador (Opcional)				
Monitoreo remoto	TCP/IP	HTTP	FTP	SNMP	MobBus	Bacnet	LonWorks (Opcional)
Ventiladores Velocidad variable directamente acoplados a los motores en evaporador "Plug Fans" (Estándar)							



Heat



Humidifier



Touch Screen



R-410A



Air Flow



Efficient



Efficient

