



Soluciones Integrales de Infraestructura y Energía



DISPOSITIVO DE PROTECCIÓN CONTRA SOBRETENSIONES PA-TiQ

Para aplicaciones en Sub estaciones Eléctricas, Salas de Computo, Cuartos eléctricos y de control, Tableros de alimentación PDM/PDU, Equipos UPS's



Características principales

- Certificados UL1449 de 4ª edición
- Fácil manejo, instalación y remplazo
- Pre-conectorizado
- Alarma visual y sonora
- Capacidad de conducción de 160kA - 8/20 μ s
- Alarma a distancia contacto seco tipo "C"
- Opción contador de eventos
- Tamaño compacto y amplio rango de temperatura de operación
- Instalación en pared
- Gabinete metálico NEMA4/12
- Amplia gama de voltajes de operación
- Desconexión térmica
- Filtros EMI/RFI
- Seguimiento de onda senoidal

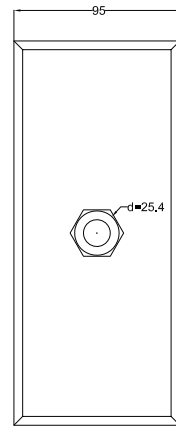
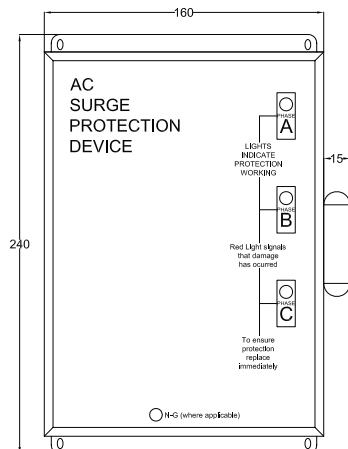
www.grupopc.com



DISPOSITIVO DE PROTECCIÓN CONTRA SOBRETENSIONES PA-TiQ



MODELO	PA-TiQ4M-160FM-G	PA-TiQ7M-160FX-G	PA-TiQ7H-160FX-F
Dispositivo de Protección contra Sobretensiones UL Tipo 2, Encapsulado Acero-NEMA 4/12			
Voltaje de operación AC	3Ø 120/208V 4W+G	3Ø 277/480V 4W+G	3Ø 120/208V 4W+G
Voltaje continuo máximo de operación (MCOV)			
Línea-Neutro	150 V	320 V	150 V
Línea-Tierra	150 V	320 V	150 V
Neutro-Tierra	120 V	280 V	120 V
Línea-Línea	300 V	560 V	300 V
Corriente de descarga nominal	50 kA		
Capacidad máxima de descarga			
Línea-Neutro	160 kA	160 kA	160 kA
Línea-Tierra	160 kA	160 kA	160 kA
Neutro-Tierra	160 kA	160 kA	160 kA
Línea-Línea	200 kA	200 kA	200 kA
Indice de Corriente de Corto Circuito (SCCR)	200 kA		
Indice de Voltaje de Protección (VPR)			
Línea-Neutro	800 V	1500 V	800 V
Línea-Tierra	900 V	1200 V	900 V
Neutro-Tierra	800 V	1200 V	800 V
Línea-Línea	1800 V	2000 V	1800 V
Tecnología de supresión	T MOV		
Terminal de conexión cableados	10 AWG x 61 cms y 22 AWG para alarma remota		
Tipo de acometida de cableados	Nipple lateral roscado de 1/2" (25.4mm)		
Temperatura de funcionamiento (° C)	-40° C a +85° C		
Tipo de caja (exterior)	Tipo NEMA 4/12 Acero acabado color gris (IP 65)		
Cumplimiento de estándares y certificaciones	UL 1449 4ta Edición - File E326289 1CA, IEC 61643-11		
Filtraje	EMI/RFI UL 1283 RFI -42dB		
Otros	Seguimiento de onda (Sine Wave Tracking) Alarma LED / Remota contacto seco tipo "C" opcion contador de eventos		
Dimensiones (mm)	Ancho 160 × Alto 240 × Profundo 95		
Peso (kg)	2.8		



www.grupopc.com

01 (55) 5556-4282

01 (55) 5556-4749

gpcmaster@grupopc.com