

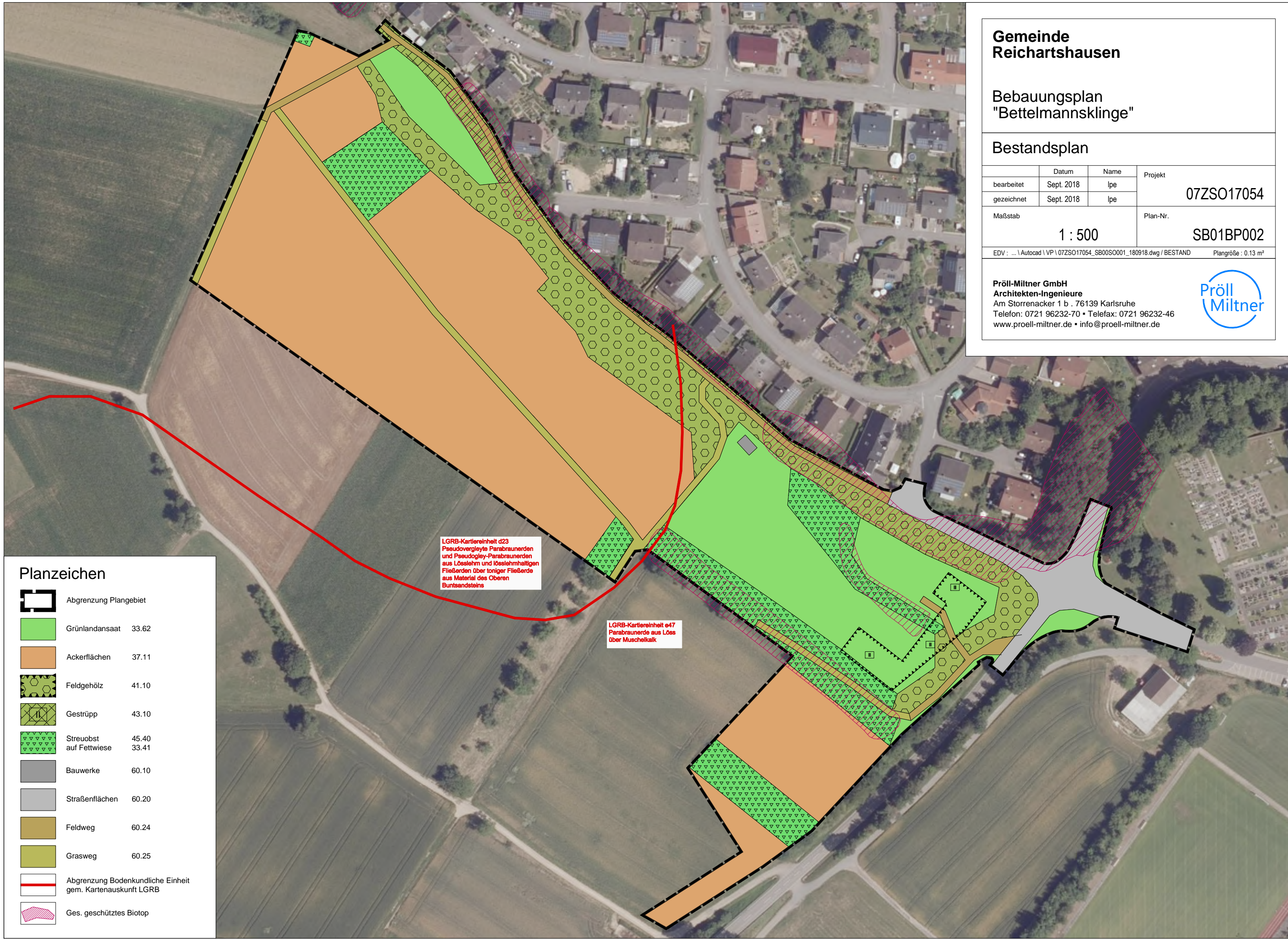
**Gemeinde  
Reichartshausen**

**Bebauungsplan  
"Bettelmannsklinge"**

**Bestandsplan**

	Datum	Name	Projekt
bearbeitet	Sept. 2018	lpe	07ZSO17054
gezeichnet	Sept. 2018	lpe	
Maßstab	1 : 500		Plan-Nr. SB01BP002
EDV : ... \Autocad \ VP \ 07ZSO17054_SB00SO001_180918.dwg / BESTAND			Plangröße : 0.13 m²

**Pröll-Miltner GmbH**  
**Architekten-Ingenieure**  
 Am Storrenacker 1 b . 76139 Karlsruhe  
 Telefon: 0721 96232-70 • Telefax: 0721 96232-46  
 www.proell-miltner.de • info@proell-miltner.de



**Planzeichen**

-  Abgrenzung Plangebiet
-  Grünlandansaat 33.62
-  Ackerflächen 37.11
-  Feldgehölz 41.10
-  Gestrüpp 43.10
-  Streuobst 45.40
-  auf Fettwiese 33.41
-  Bauwerke 60.10
-  Straßenflächen 60.20
-  Feldweg 60.24
-  Grasweg 60.25
-  Abgrenzung Bodenkundliche Einheit gem. Kartenauskunft LGRB
-  Ges. geschütztes Biotop

LGRB-Kartiereinheit d23  
 Pseudogleyte Parabraunerden  
 und Pseudogley-Parabraunerden  
 aus Lösslehm und lösslehmhaltigen  
 Fließerden über toniger Fließerde  
 aus Material des Oberen  
 Buntsandsteins

LGRB-Kartiereinheit e47  
 Parabraunerde aus Löss  
 über Muschelkalk