

compliance

CE EN354

1,350.-/PC

บรรจุ 1/กล่อง, 10/ลัง

Material : 100% PES
Lenght : 1.5 m.
Tensile Strength : 22kN

Ø14 mm.



1,200g.



ผู้ใช้สามารถเคลื่อนย้ายได้อย่างปลอดภัยด้วย 2 ตะขอใหญ่ ที่ใช้เป็นจุดยึดเกาะสลักปรับเปลี่ยนตำแหน่งการทำงาน

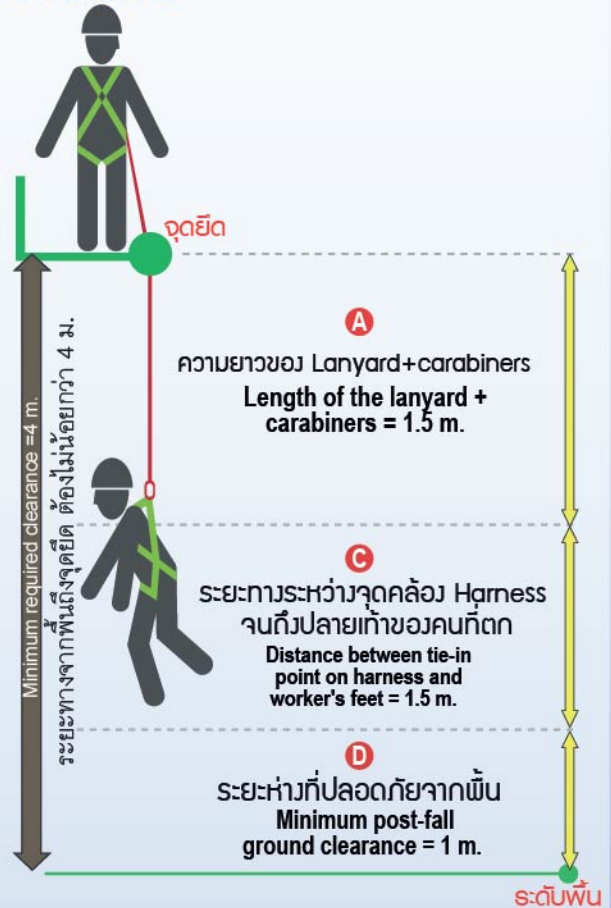
ความพิเศษของ **Big Hook**
ที่ขึ้นรูปด้วยกรรมวิธี **forging**



ทำให้มีความแข็งแรงมาก สามารถรับน้ำหนักได้มากถึง **5,000 LBS (2,267kg.)** ชุบเคลือบผิวด้วย **Yellow Zinc** ทั้งคาราบินเนอร์และตะขอใหญ่ ช่วยป้องกันการเกิดสนิม ทนต่อการกัดกร่อนของน้ำเกลือได้นานถึง 96 ชม. (แบบต่อเนื่อง) ทนกว่าการชุบเคลือบด้วยโครเมียมเป็นเท่าตัวและไม่เกิดการสะท้อนแสงเมื่อมีแสงตกกระทบ ไม่ทำให้แสบตา ทำงานบนที่สูงได้อย่างปลอดภัย

คุณสมบัติ

- ผลิตจากโพลีเอสเตอร์ (Polyester) 100% มีความเหนียว ยืดหยุ่น และทนแรงดึงได้สูง ยึดเกาะได้ดี ทนทาน ดูแลรักษาง่ายและคืนรูปง่ายไม่ว่าจะแห้งหรือเปียก
Made from 100% Polyester. The characteristic of Polyester is strong and durable, flexible, high tensile strength, comfortable to keep and easy elasticity although it wet or dry.
- เหมาะสำหรับผู้ใช้งานที่มีน้ำหนักไม่เกิน 200 LBS (100kg.)
Maximum User Weight: 220 LBS (100KG)
- ตะขอนิรภัยขนาดใหญ่ ขึ้นรูปด้วยกรรมวิธี **forging** ทำให้มีความแข็งแรงมั่นคงมากในการยึดเกาะ สามารถรับน้ำหนักได้มากถึง 5,000 LBS (2267kg.) ระบบล็อคอัตโนมัติ 2 จังหวะ ปากตะขอเปิดกว้างได้มากถึง 55 mm. สามารถเกาะยึดกับท่อขนาด 2 นิ้วได้ ชุบเคลือบผิวด้วย **Yellow Zinc** ช่วยป้องกันการเกิดสนิม ทนต่อการกัดกร่อนของน้ำเกลือได้นานถึง 96 ชม. (แบบต่อเนื่อง) ทนกว่าการชุบเคลือบด้วยโครเมียมเป็นเท่าตัวและไม่เกิดการสะท้อนแสง เมื่อมีแสงตกกระทบ ไม่ทำให้แสบตา ทำงานบนที่สูงได้อย่างปลอดภัย
Big hook machining by forging process that provide very stable and strong hook. Maximum weight 5,000 LBS (2267kg.). Automatic locking hook has a large opening reach to 55 mm and can connect with a hose size 2 inches. Big hook coating with Yellow Zinc provide anti corrosive in saline up to 96 hours and anti-rust. Big hook not reflect from daylight and won't be annoying to the eyes. More safety when user working on high position. It is better than coating with chromium.

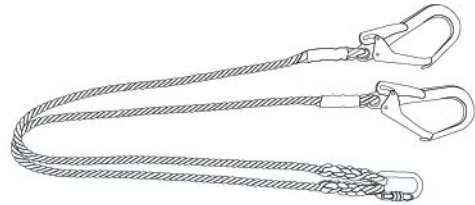


เหมาะสำหรับ

- เหมาะสำหรับงานปีนโครงสร้าง เสาสูง เช่น เสาโทรศัพท์ นั่งร้าน ป้ายโฆษณา เคน เป็นต้น
- เชือกเซฟตี้เส้นคู่แบบ 2 ตะขอใหญ่ใช้เป็นจุดยึดเกาะสลักปรับเปลี่ยนตำแหน่งการทำงาน ผู้ใช้สามารถเคลื่อนย้ายได้อย่างปลอดภัย

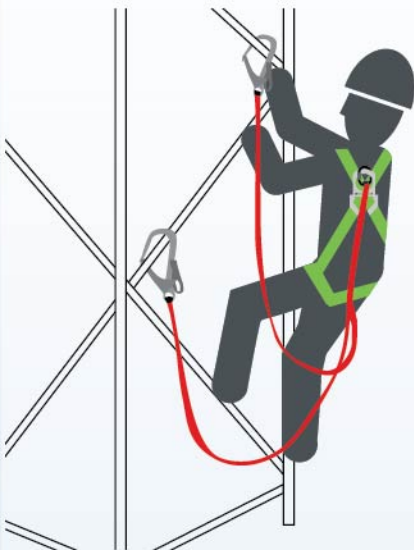
Designed for climb onto metal structures, cables or large diameter bars.

User can change work position with more fall protection by double webbing lanyard that can change anchor points or move work position.



วิธีใช้

- ใช้เกี่ยวเข้ากับ D-ring ของชุดเข็มขัดเซฟตี้แบบเต็มตัว
- Connect with D-ring point of Full body harnesses



การเก็บรักษา

- ควรทำความสะอาดโดยใช้น้ำสบู่ล้าง และแปรงอ่อนขัด Cleaning of the textile by rinse in clean water with neutral soap water and use soft brush polish on textile.
- เก็บอุปกรณ์ไว้ในที่ที่ห่างจากแสงแดด หรือมีอุณหภูมิที่ไม่ร้อน Keep product exposed to the fresh air in the shade. Away from high temperature.

WARNING

ข้อแนะนำ

สามารถประกอบชุดเข้ากับอุปกรณ์ดูดซับแรงกระชากได้ เพื่อช่วยลดระดับความอันตรายให้น้อยลง ทั้งนี้ต้องเลือกอุปกรณ์ดูดซับแรงกระชากให้เหมาะสมกับความยาวของเชือกเซฟตี้ ควรศึกษาการใช้งานให้เข้าใจ และปฏิบัติตามเงื่อนไขของอุปกรณ์ดูดซับแรงกระชากอย่างเคร่งครัดและถูกต้อง เพื่อความปลอดภัยในชีวิตของผู้ใช้เอง

For more safety can use this product with absorber that can support and reduce danger. Selection absorber has to suitable with the length of rope lanyard. Before using product user should understand the correct and safety use of the equipment. This equipment should be used only by competent person or under the direct supervisor of trained and competent person.

รายละเอียดสินค้า (DESCRIPTION)

ITEM.	SPECIFICATION	TENSILE STRENGTH
Rope Lanyard EN354	Material : 100% PES Diameter : Ø14 mm. Lenght : 1.5 m.	22 KN
Big Hook x2 EN362	Material : 100% Steel Coating: Yellow Zinc Size: 216x113 mm. Gate Opening : 55mm. Weight : 900 g. Locking System: SPRING GATE	22.3 KN
Carabiner x1 EN362	Material : 100% Steel Size: 107x57mm. Gate Opening : 20mm. Weight : 200 g. Locking System: SCREW GATE	22.3 KN

- This equipment should be used only by competent person or under the direct supervision of trained and competent person. อุปกรณ์นี้ควรใช้เฉพาะบุคคลที่มีความเชี่ยวชาญหรือภายใต้การกำกับดูแลโดยตรงของผู้ที่มีความเชี่ยวชาญ และได้รับการฝึกฝนเท่านั้น
- User should understand the correct and safety use of the equipment. Incorrect selection, use or maintenance of equipment could result in damage, injury or death. ผู้ใช้ควรทำความเข้าใจการใช้งานอุปกรณ์ให้ถูกต้อง การใช้งานที่ไม่ถูกต้องอาจเกิดความเสียหายได้ร้ายบาดเจ็บ หรือเสียชีวิตได้
- Regularly, check that the fastening, adjustment element and all the gate of connectors are completely engaged and securely locked during use. เพื่อความปลอดภัยของผู้ใช้ ต้องตรวจสอบความพร้อม และความสมบูรณ์ของอุปกรณ์อยู่เป็นประจำ
- Do not use the product anymore after a major fall or impact, even though no visible defects sign can be identified. ห้ามใช้ผลิตภัณฑ์นี้อีกต่อไป หลังจากที่เกิดการตกจากที่สูงหรือการกระชาก แม้ว่าจะไม่เห็นความเสียหายของอุปกรณ์ก็ตาม
- The manufacturer or supplier will not accept any responsibility for damage, injury or death resulting from misuse. ผู้ผลิตหรือผู้จำหน่ายจะไม่รับผิดชอบต่อความเสียหายที่ได้รับบาดเจ็บหรือเสียชีวิต ที่เกิดจากการใช้งานที่ไม่ถูกต้อง