



TSUREL

השקעות נדל"ן בארה"ב

כולם משקיעים בנדל"ן - מעטים ישנים בשקט...

8580 Wisconsin St. Detroit MI 48204

על העיר Detroit

דטרויט היא העיר המבוקשת ביותר כיום להשקעות נדל"ן בארה"ב.

"עיר המכוניות" של ארה"ב חוזרת לגדולתה לאחר שמחקה את כל חובותיה בהליך של פשיטת רגל. המחירים הזולים יחסית מושכים משקיעים מכל העולם וערך הנכסים עולה בהתמדה. על כל דירה \ בית המוצע להשכרה מתמודדים 2 מועמדים .

על הנכס

בית פרטי יפהפה חד-קומתי, בסביבה שקטה, עם שטח אדמה גדול. הבית נמצא ליד שדרה וליד כביש מהיר. לבית חניה מקורה, ומרתף.



CYT Holdings in Israel:

**1 Yehuda Street POBox 23 , Elazar, Israel 90942
Sales: Avishay 052-275-7031; Yigal 050-537-2112
Baruchi 052-286-3079; Ahia 054-215-7750**

yigal@tsurel.co.il avishay@tsurel.co.il

ahia@tsurel.co.ilbaruchi@tsurel.co.il

www.tsurel-estates.co.il



TSUREL

השקעות נדל"ן בארה"ב

כולם משקיעים בנדל"ן - מעטים ישנים בשקט...



CYT Holdings in Israel:

1 Yehuda Street POBox 23 , Elazar, Israel 90942

Sales: Avishay 052-275-7031; Yigal 050-537-2112

Baruchi 052-286-3079; Ahia 054-215-7750

yigal@tsurel.co.il avishay@tsurel.co.il

ahia@tsurel.co.il baruchi@tsurel.co.il

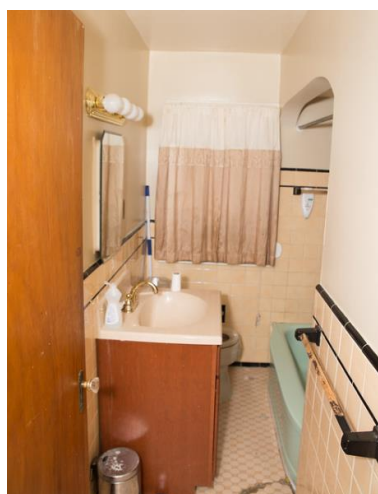
www.tsurel-estates.co.il



TSUREL

השקעות נדל"ן בארה"ב

כולם משקיעים בנדל"ן - מעטים ישנים בשקט...



CYT Holdings in Israel:

**1 Yehuda Street POBox 23 , Elazar, Israel 90942
Sales: Avishay 052-275-7031; Yigal 050-537-2112**

Baruchi 052-286-3079; Ahia 054-215-7750

yigal@tsurel.co.il avishay@tsurel.co.il

ahia@tsurel.co.ilbaruchi@tsurel.co.il

www.tsurel-estates.co.il



TSUREL

השקעות נדל"ן בארה"ב

כולם משקיעים בנדל"ן - מעטים ישנים בשקט...

Proposed yield		תכנון תשואה		Details of the home	פרטי הבית
48,000\$	Price	מחיר	8580 Wisconsin St. Detroit MI 48204	Address	כתובת
700\$	Monthly rent	שכר דירה חודשי	3	Number of bedrooms	מספר חדרי שינה
8,400\$	Gross annual rent	שכ"ד שנתי ברוטו	1.5	Number of bathrooms	מספר חדרי אמבט
17.5%	Gross annual yield	תשואה שנתית ברוטו	1,346	Area in Sq. feet	שטח מגורים ברגל מרובע
	Fixed expenses	הוצאות קבועות	-	Basement in Sq. feet	שטח מרתף ברגל מרובע
1,205\$	Property tax (annual)	ארנונה (שנתי)	5,097		שטח מגרש ברגל מרובע
70\$	Management fees (monthly)	חברת ניהול (חודשי)	1939	Year built	שנת בניה
720\$	Property insurance (Annual)	ביטוח מבנה (שנתי)	+	Basement	מרתף
Summary		סיכום		Additional info	תוספות
2,765\$	Total expenses (annual)	סה"כ הוצאות קבועות	280 ,1-	Parking in Sq. feet	חניה ברגל מרובע
5,635\$	Net annual income	הכנסה שנתית נטו	גז+מפוח אויר ואח	Heating system	מערכת חימום
11.74%	Net annual yield	תשואה שנתית נטו	-	Cooling system	מערכת קירור
			92,000\$	Market value during peak (2006)	שווי שוק בשיא

CYT Holdings in Israel:

1 Yehuda Street POBox 23 , Elazar, Israel 90942
Sales: Avishay 052-275-7031; Yigal 050-537-2112
Baruchi 052-286-3079; Ahia 054-215-7750

yigal@tsurel.co.il avishay@tsurel.co.il

ahia@tsurel.co.il baruchi@tsurel.co.il

www.tsurel-estates.co.il