



כולם משקיעים בנדל"ן - מעטים ישנים בשקט...

2706 Emmons Ave, Warren, MI 48091

About the City of Warren

Warren is a city in Macomb County in the U.S. state of Michigan. The 2010 census places the city's population at 134,056, making Warren the largest city in Macomb County, the third largest city in Michigan, and Metro Detroit's largest suburb. The city is home to a wide variety of businesses, including General Motors Technical Center, the United States Army Detroit Arsenal, home of the United States Army TACOM Life Cycle Management Command and the Tank Automotive Research, Development and Engineering Center (TARDEC), the headquarters of Big Boy Restaurants International, and Asset Acceptance.

About the property

A beautiful single level, 3 roomed home. Has a large bedroom (parents) which is separate from the other 2 bedrooms. Located in a quiet and pastoral family area of Warren. Near a major highway.

**CYT Holdings in Israel:
1 Yehuda Street P. O. Box 23, Elazar, Israel 90942**

Sales: Avishay 052-275-7031; Yigal 050-537-211; Yair 054-331-5009
avishay@tsurel.co.il yigal@tsurel.co.il yair@tsurel.co.il

www.tsurel-estates.co.il



TSUREL

השקעות נדל"ן בארה"ב

כולם משקיעים בנדל"ן - מעטים ישנים בשקט...



**CYT Holdings in Israel:
1 Yehuda Street P. O. Box 23, Elazar, Israel 90942**

Sales: Avishay 052-275-7031; Yigal 050-537-211; Yair 054-331-5009
avishay@tsurel.co.il yigal@tsurel.co.il yair@tsurel.co.il

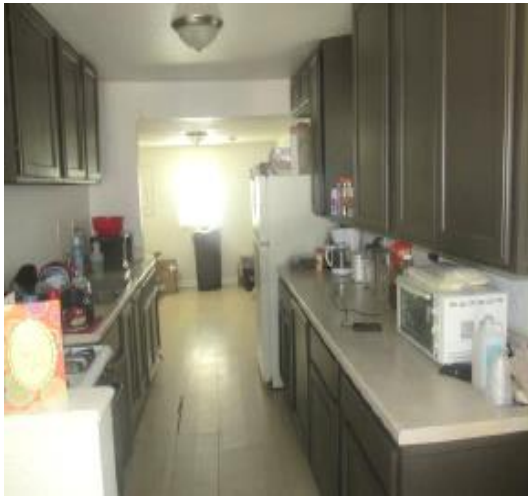
www.tsurel-estates.co.il



TSUREL

השקעות נדל"ן בארה"ב

כולם משקיעים בנדל"ן - מעטים ישנים בשקט...



**CYT Holdings in Israel:
1 Yehuda Street P. O. Box 23, Elazar, Israel 90942**

Sales: Avishay 052-275-7031; Yigal 050-537-211; Yair 054-331-5009
avishay@tsurel.co.il yigal@tsurel.co.il yair@tsurel.co.il

www.tsurel-estates.co.il



TSUREL

השקעות נדל"ן בארה"ב

כולם משקיעים בנדל"ן - מעטים ישנים בשקט...

Proposed yield		תכנון תשואה		Details of the home	פרטי הבית
\$59,000	Price	מחיר	2706 Emmons Ave, Warren, MI 48091	Address	כתובת
\$750	Monthly rent	שכר דירה חודשי	3	Number of bedrooms	מספר חדרי שינה
\$9,000	Gross annual rent	שכ"ד שנתי ברוטו	1	Number of bathrooms	מספר חדרי אמבט
15.25%	Gross annual yield	תשואה שנתית ברוטו	900 (83 מ"ר)	Area in Sq. feet	שטח מגורים ברגל מרובע
	Fixed expenses	הוצאות קבועות	4,356 (403 מ"ר)	Yard in Sq. feet	שטח מגרש ברגל מרובע
\$691	Property tax (annual)	ארנונה (שנתי)	1940	Year built	שנת בניה
\$900	Management fees (annual)	חברת ניהול (שנתי)	-	Basement	מרתף
\$463	Property insurance (Annual)	ביטוח מבנה (שנתי)	76K (2006)	Market value during peak	שווי שוק בשיא
Summary		סיכום		Additional info	תוספות
\$2,054	Total expenses (annual)	סה"כ הוצאות קבועות	ל- 2 440 רגל מרובע	Parking	חניה
\$6,946	Net annual income	הכנסה שנתית נטו	גז + מפוח אויר	Heating system	מערכת חימום
11.77%	Net annual yield	תשואה שנתית נטו	מזגן	Cooling system	מערכת קירור
	11% for 1 year לשנה אחת (1)	תשואה שנתית נטו + אחריות			
	9% for 3 years לשלוש (3) שנים	Net annual yield + warranty			

CYT Holdings in Israel:
1 Yehuda Street P. O. Box 23, Elazar, Israel 90942

Sales: Avishay 052-275-7031; Yigal 050-537-211; Yair 054-331-5009
avishay@tsurel.co.il yigal@tsurel.co.il yair@tsurel.co.il

www.tsurel-estates.co.il