

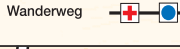
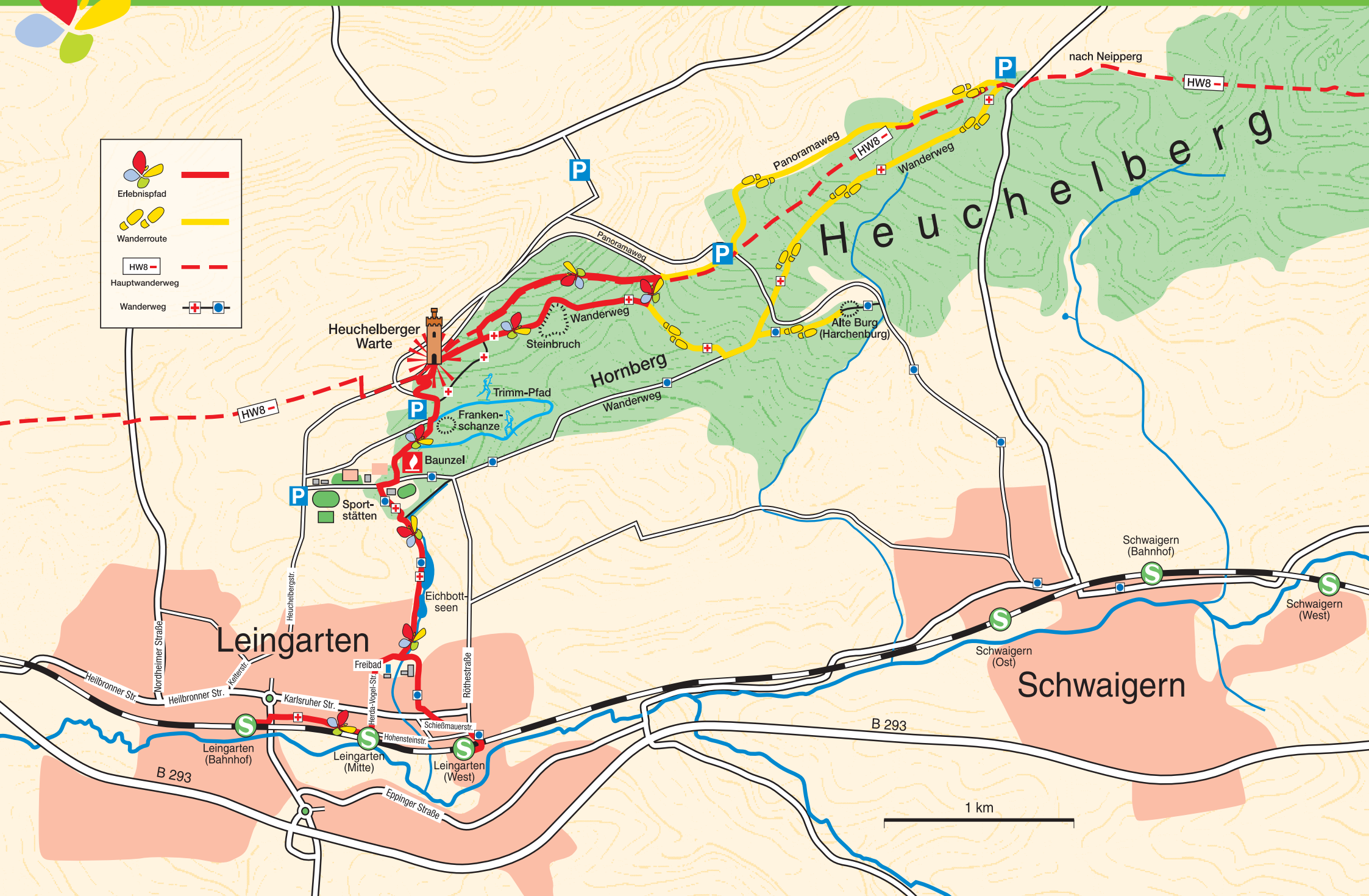
	Erlebnispfad
	Wanderroute
	Hauptwanderweg
	Wanderweg



Leingarten

Schwaigern

Heuchelberg

Hornberg

B 293

B 293

1 km

nach Neipperg

HW8

HW8

P

S

S

S

S

S

Schwaigern (Bahnhof)

Schwaigern (West)

S

S

S

S

S

S

S

S

S

S

S

S

S

S

S

S

S

S

S

S

S

S

S

S

S

S

S

S

S

S

S

S

S

S

S

S

S

S

S

S

S

S

S

S

S

S

S

S

S

S

S

S

S

S

S

S

S

S

S

S

S

S

S

S

S

S

S

S

S

S

S

S

S

S

S

S

S

S

S

S

S

S

S

S

S

S

S

S

S

S

S

S

S

S

S

S

S

S

S

S

S

S

S

S

S

S

S

S

S

S

S

S

S

S

S

S

S

S

S

S

S

S

S

S

S

S

S

S

S

S

S

S

S

S

S

S

S

S

S

S

S

S

S

S

S

S

S

S

S

S

S

S

S

S

S

S

S

S

S

S

S

S

S

S

S

S

S

S

S

S

S

S

S

S

S

S

S

S

S

S

S

S

S

S

S

S

S

S

S

S

S

S

S

S

S

S

S

S

S

S

S

S

S

S

S

S

S

S

S

S

S

S

S

S

S

S

S

S

S

S

S

S

S

S

S

S

S

S

S

S

S

S

ENTSTEHUNG

Nach einer Idee und Initiative der Lokalen Agenda Leingarten, Arbeitskreis LebensRaum mit Unterstützung des Nabu Schwaigern und Umgebung, Schwäbischen Albvereins Ortsgruppe Leingarten, Heimatvereins Leingarten, Forstreviers Leintal, TSV Tierfreunde Marienhof Schwaigern, der Eichbottschule Leingarten und der Gemeinde Leingarten wurde 2007 der erste Abschnitt unseres Erlebnispfades eingeweiht. Der zweite ergänzende Abschnitt wurde im Frühjahr 2009 fertig gestellt.

Ziel

Ziel ist es, der ganzen Familie ein attraktives Naturerlebnis zu bieten. Hierzu gehören ein Erlebnisbereich für Kinder, Informationen über historische Gegebenheiten von Leingarten, sowie naturkundliche Informationen.

Rundwege

Der Erlebnispfad ist ab der S-Bahn-Station Bahnhof und Leingarten Mitte ausgeschildert. Der Weg führt über das Naherholungszentrum Eichbottsee bis zur Heuchelberger Warte (3,6 Kilometer).

Hier befindet sich der Ausgangspunkt für zwei Rundwanderwege. Der Erlebnispfad ab der Heuchelberger Warte ist als Rundweg angelegt und hat eine Länge von 2,7 Kilometer.

Die erweiterte Wanderroute führt mit einem Abstecher zur Harchenburg bis zum Neipperger Parkplatz und zurück über den Panoramaweg bis zur Heuchelberger Warte (Gesamtlänge 8,5 Kilometer).

Sponsoren:



Heuchelberger Wald

Tier-Weitsprung-Olympiade

Messe dich im Weitsprung mit den heimischen Tieren.
Nimm Anlauf und spring so weit du kannst in die Sprunggrube.
Am Rand der Grube kannst du sehen, mit welchem Tier du beim Weitsprung mithalten kannst.

Heuchelberger Wald

Steinbruch

Bis zum Anfang des 20. Jahrhunderts wurden hier Steine zur Verwertung als Bausteine geschlagen. Es ist der Schiffsandstein, der hier als obere Stufe im mittlere Keuper vorkommt.

Da er aber verwitterungsanfällig ist, wurde seine Verwendung als Baumaterial mit dem Aufkommen neuer Materialien bald wieder eingestellt.

Verwendet wurden die gebrochenen Steine letztlich für Weinbergmauern und Weinbergstufen.

Lokale Agenda 21
Arbeitskreis LebensRaum

Heuchelberger Wald

Markungsstein

Der Stein zeigt den Grenzverlauf von Leingarten und Nordheim auf.

Zeichen auf den senkrechten Flächen:
Der Rost des heiligen Laurentius ist Bestandteil des Ortszeichens von Leingarten (Gemarkung Großgartach) und ist auf Gemarkungssteinen bereits 1684 nachgewiesen.

Die Pilgsschar entwickelte sich zur alleinigen Wappenfigur von Nordheim.

10 m bis zum Stein

Lokale Agenda 21
Arbeitskreis LebensRaum

Heuchelberger Wald

Barfußpfad

Ziehe deine Schuhe aus und gehe mit geschlossenen Augen barfuß über die angelegten Bodenfelder.

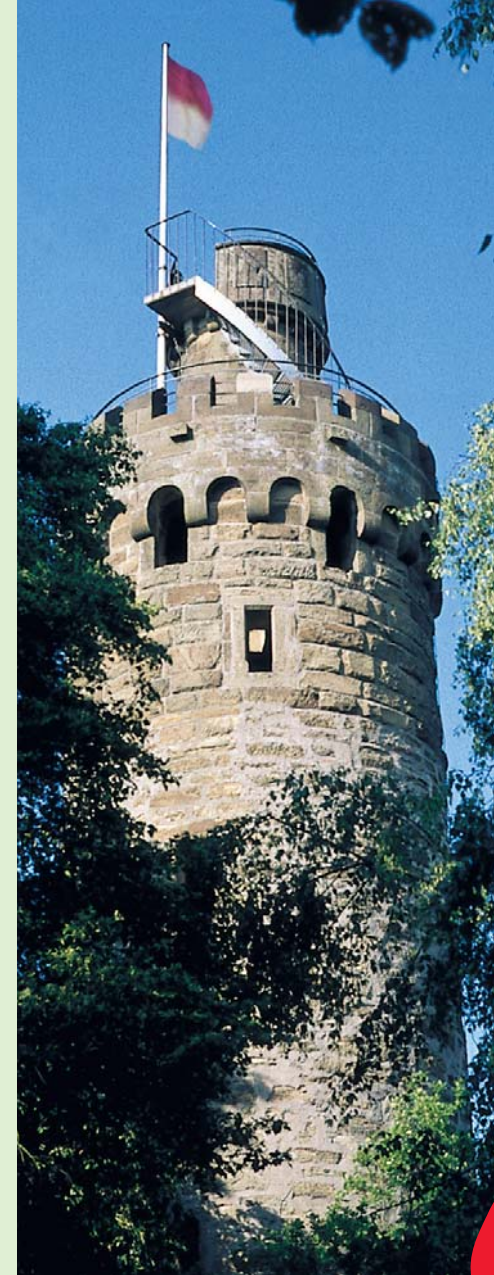
Kannst du erfühlen, auf was du gehst? Was fühlt sich am besten an?

Lokale Agenda 21
Arbeitskreis LebensRaum

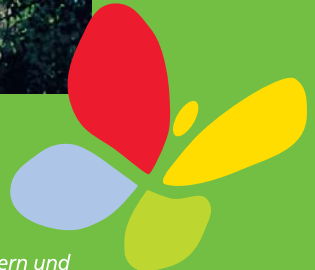
Heuchelberger Wald

STATIONEN (Stand 2009)

- Fische im Eichbottsee
- Stele
- Arboretum
- Insektenhaus
- Einheimische Insekten
- Barfußpfad
- Nistkästen
- Feuchtbiotop
- Holzinfo
- Spielplatz Baunzel
- Frankenschanze
- Tierspuren
- Greifvögel
- Wackelbalken
- Alt- und Totholz
- Kletterrampe
- Heuchelberger Warte
- Weidentunnel
- Heuchelberggeister
- Tierweitsprung
- Webrahmen
- Wildtiere im Wald
- Balancieren
- Fühlkasten
- Wurzelzwerge
- Spinnennetz
- Klangflügel
- Der Stoffkreislauf im Wald
- Steinbruch
- Tiersuchspiel
- Seilakrobatik
- Wackelweg
- Lotharwurzel
- Kletterpfahl
- Facettenauge
- Balancierwippe
- Specht
- Tannenzapfenwerfen
- Baumbestimmung
- Hexe
- Historischer Markungsstein
- Balancierklötze
- Kletterwand
- Summstein
- Rutschenturm
- Harchenburg



ERLEBNISPFAD Heuchelberger Wald



Lokale Agenda 21
Arbeitskreis LebensRaum

mit Unterstützung: Nabu Schwaigern und Umgebung, TSV Tierfreunde Marienhof Schwaigern, Forstrevier Leintal, Schwäbischer Albverein Ortsgruppe Leingarten, Heimatverein Leingarten, Eichbottschule Leingarten, Gemeinde Leingarten