

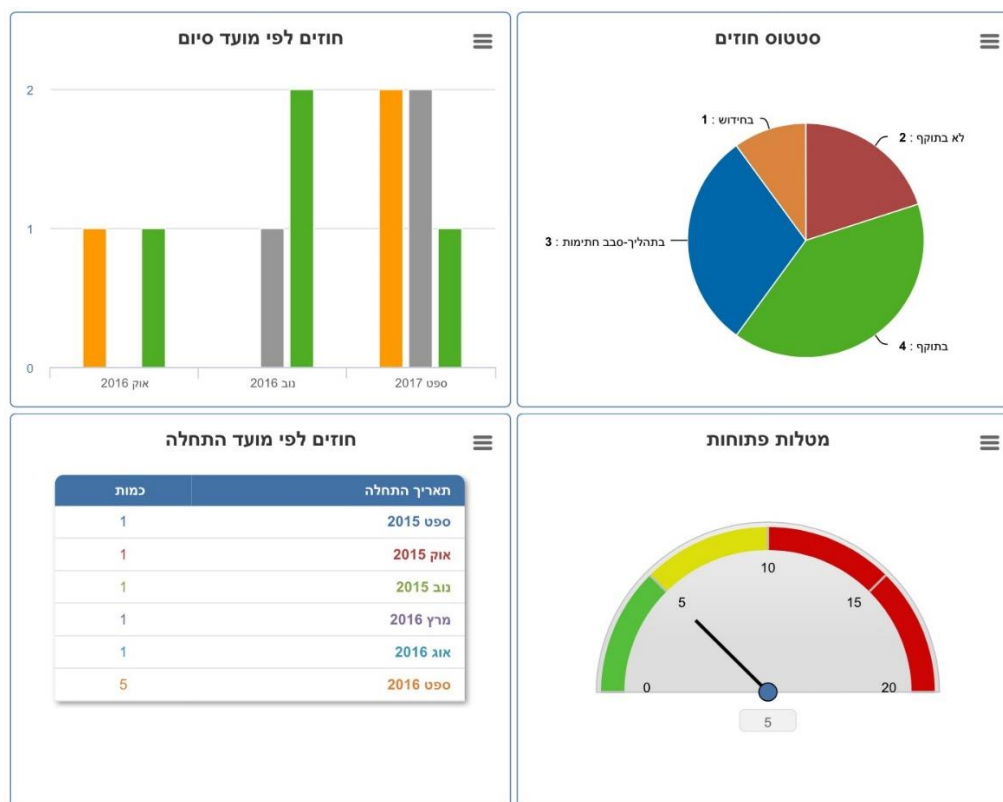
## ניהול הסכמים והתקשרויות

מנהל רכש והתקשרויות בארגון נדרש לנהל ולפקח על מספר רב של הסכמים והתקשרויות מסוגים שונים החלים על תקופות ופרקי זמן אחרים, ומכילים מרכיבים ותנאים רבים ומגוונים. שירות ניהול הסכמים והתקשרויות נועד לרכז את המידע הנוגע לכל ההסכמים שמנהל הארגון ולספק תמונת מצב עדכנית שלהם. הוא משמש למעקב ולניהול מחזור החיים של ההסכם החל משלב הכנת הטיטא דרך תהליכי ההערות והאישורים של הגורמים האחראים ועד לחתימת ההסכם. בהמשך, תומך בניהול ובמעקב המתבקש בתקופת ההתקשרות, בחידוש ההסכם וכדו'. כל המידע זמין כל העת לכל משתמש מורשה מכל דפדפן, בכל תחנת עבודה, מחשב לוח או טלפון חכם.

המערכת מטפלת בהסכמים עם ספקים, לקוחות ועובדים בכפוף להחלטת הארגון. היא מכילה בתוכה הגדרה של החוזים על כל סוגיהם, ומאפשרת תיאור מלא של פרטי ההסכם, תהליך הכנתו וההתנהלות בכל משך תקופת ההתקשרות. היא מאפשרת צירוף מסמכים נלווים כגון ביטוחים, ערבויות, תיאור טכנולוגי והנדסי, קורות חיים וכדו'.

הקמת חוזה חדש יכולה להיעשות מאבני בניין מוכנות במטרה לייעל ולוודא אחידות ניסוח ובקרה על חריגות ניסוח המחויבות מתוך העניין או לחילופין ניתן להכין מסמך במעבד תמלילים. בכל מקרה טיוטת החוזה המוכנה יכולה להישלח לסבב הערות בטור או במקביל, ובהמשך לסבב אישורים, גם כן בטור או במקביל.

בתקופת ההתקשרות שלאחר החתימה על ההסכם ניתן לעקוב אחר העמידה בהסכם ומידת הציות לתקנות ולנהלי הארגון. ניתן להגדיר חוקים ולשגר התראות לגורם האחראי.



איור 1: דוגמת דשבורד ובו תמונת מצב של ההסכמים ופעילויות הכרוכות בניהולם

ניהול חוזים					
מזהה חוזה	שם החוזה	חוזה עבור	סוג חוזה	סטטוס חוזה	
3	אספקת ציוד משרדי	ספק	קבלת שירותים	לא בתוקף	
מתמלא אוטומטית					
<b>תיאור החוזה</b>					
אספקה חודשית למשך שנה של ציוד משרדי לחברת קומיג'ן ע"פ דרישה חודשית					
<b>פרטי ספק</b>					
שם	קשר	סטטוס	מגזר		
ארטא	ספק	פעיל	תעשייה		
<b>פרטי לקוח</b>					
שם	קשר	סטטוס	מגזר		
קומיג'ן	ספק	פעיל	Hi-Tech		
תקופות					
תקופה (חודשים)	תאריך התחלה	תאריך סיום	חידוש חוזה		
12	05/09/2016	05/09/2017	חידוש ע"פ הודעה מראש		
מחושב אוטומטית					
<b>מס' ימים מינימלי לחידוש חוזה</b>					
60	תאריך בקשת/הודעת חידוש 07/07/2017 מחושב אוטומטית				
תהליך		תמחור	סגירות חוזה		
<b>התכתבויות/פגישות</b>					
סוג	תאריך	פרטי פגישה			
התכתבות	08/09/2016	דין ודברים בנוגע לתדירות חידוש המלאי			
התכתבות	16/09/2016	תגובת הספק לבקשה הקודמת			
<b>ריכוז מטלות לחוזה</b>					
<b>מטלות לחוזה</b>					
מזהה מטלה	המלצה	אחראי לביצוע	תאריך יעד	סטטוס טיפול	הערות אחראי לביצוע
3	להכין פורמט לדרישת ציוד מארטא ע"פ קטלוג מוצרים	Eldad Levi	15/09/2016	בטיפול	בהמתנה לקבלת קטלוג מעודכן לינואר 2017
6	ביצוע סקר דרישות ציוד במחלקות החברה השונות	yoav zamir	01/08/2016	טופל	
7	מכירה של ציוד משרדי ישן	Ongy Zisling	30/09/2016	טרם טופל	
8	פנייה לאישור אחראי לוגיסטי ברכש	Ongy Zisling	17/08/2016	טופל	

איור 2: דוגמת מידע אודות הסכם ופרטי ניהולו

## מאפיינים פונקציונאליים וטכנולוגיים

- שירות WEB מודרני ומאובטח הפועל בדפדפנים אקספלורר (גרסה 8 ומעלה), כרום, ספארי ופיירפוקס.
- מציג תמונת-על של מידע עם יכולת drill-down מובנית.
- מאפשר אחזור מהיר של מידע לפי שדות מאפיינים או טקסט חופשי.
- כולל הפקת דוחות ניהוליים למנהלי המערכת, בהגדרה קבועה או דינאמית.
- כולל עדכון נתונים ושמירת גרסאות.
- כולל מנוע חוקים, המשמש למשל לחילול התראות על מועדים ומטלות.
- כולל מנגנוני התראות, תזכורות וקישור לאוטלוק.
- כולל ייבוא חד-פעמי או עתי של קובצי Excel, CSV ו-XML.
- מאפשר ייצוא לקובץ Word, Excel או PDF.
- כולל לוג מרכזי המתעד עדכוני נתונים ומידע טכני.

## מימוש והטמעת המערכת בארגון

- התשתית הטכנולוגית הגמישה של המערכת מאפשרת הטמעת הפתרון בארגון בתוך שבועות ספורים. שלבי ההטמעה כוללים את הפעילויות שלהלן.
- הגדרת המערכת בשירות הענן.
  - איסוף הנתונים הקיימים בארגון.
  - טעינת הנתונים למערכת.
  - הגדרת המשתמשים והרשאות הגישה.
  - הדרכת המשתמשים.
  - הפעלה בייצור.

## פתרונות ארגוניים מקבילים

השירות האמור נבנה על תשתית שותף עסקי, חברת Commugen, והוא פתרון אחד מתוך מגוון פתרונות מחשוב של החברה שנבנו על אותה תשתית טכנולוגית משוכללת ואמינה. בין הפתרונות הללו ניתן למנות את הנושאים שלהלן.

- SOX
- איסור הלבנת הון
- בקרת חדר עסקאות
- המשכיות עסקית
- הערכת סיכונים
- נהלים
- ניהול דירקטוריון
- ניהול ביקורת פנימית
- ניהול ידע תמציתי
- ניהול סיכוני אבטחת מידע
- ניהול סיכונה אכיפה וציות
- ניהול סיכונים תפעוליים
- ניהול פגישות ומעקב החלטות
- ניהול תכניות עבודה

## לקוחות עיקריים וממליצים

הפתרונות הללו משמשים בייצור אצל לקוחות החברה משרתים מדי יום עשרות אלפי משתמשים.



"המערכת של קומיג'ן משמשת לייעול הבקרה בחדר עסקאות. היא תומכת בתהליכי איתור, איסוף, ניתוח ועיבוד המידע. השירות של קומיג'ן מקצועי, מהיר ומתוך ראייה והבנה של צרכי הבנק."  
סיגל חיים, ראש מחלקת בקרת חדר עסקאות, מרחי-טפחות

"אנשי קומיג'ן יעילים, מהירים, מקצועיים ואדיבים בשירותם. המחולל שפיתחו יעיל מאוד, קל לשימוש, וכמעט שלא נדרשת מיומנות מקצועית להפעלתו. ממשק המשתמש לניהול הוא ידידותי ועונה על הקריטריונים של הנדסת אנוש. אני מקווה שימשיכו לפתח מוצרים נוספים משלימים באותו קו."  
חיים דינצמן, מערכות מידע, בנק דיסקונט

"המערכת של קומיג'ן היא בדיוק מה שצריך כדי לאפשר שיתוף ארגוני בידע".  
ד"ר אורה סתר, מומחית לניהול ידע