



מערכת התערבות שלמה לקידום
רווחה והשתתפות

PIVOT – Participation In Vulnerability Over Time



- **PIVOT** = ציר סביבו מתקיימת תנועה ושינוי כיוון
- **Participation** = השתתפות, באיזה אופן יכול אדם להשתתף עם ולמרות מצבו הפגיע – נכון לנקודת זמן כלשהי
- **Vulnerability** = פגיעות המתייחסת לאוכלוסייה במצב מוחלש
- **OT** = over time: במרחב הזמן, לאורך מעגל החיים

מערכת המכוונת להשגת השתתפות בכבוד וברווחה

מערכת PIVOT



- מערכת שלמה הכוללת ידע וסביבה חדשניים המיועדים לטיפול וקידום רווחה של אוכלוסיות מורכבות
- **ידע:** הכשרה ואימון של אנשי טיפול, אנשי חינוך ובני משפחה במסגרות ציבוריות ופרטיות
- **סביבה:** אפיון, תכנון וביצוע סביבות מחייה תומכות אדם

מטרות תהליך הכשרה של צוות

לצוות:

- ✓ שפה משותפת, הבנה והסכמה
- ✓ מערכת קלינית יישומית- כלים זמינים לעבודה מעשית
- ✓ הפחתה בתהליכי שחיקה

לכולם:

- ✓ הפחתה בהבעת מצוקה, אלימות ותוקפנות
- ✓ הפחתה בהתנהגויות לא רצויות
- ✓ שיפור הבנה ותקשורת
- ✓ שיפור ברווחה
- ✓ גאווה ושביעות רצון



המטרות של מערכת PIVOT

1. השאלה ההומאנית- איך הייתי רוצה שינהגו בי או ביקיריי

2. שמירה והגנה – על בריאות ושלמות הגוף והנפש, מניעת הרס, לכלוך והתנהגויות שהזולת תופס כפוגעניות

3. ניהול סדר יום ותוכן – זרימה בסדר היום והתאמתו לכל משתתף, היכולת להתאים תוכן ומשמעות המספקים החזקה מתאימה לכל אדם

4. נראות – פתרונות מועילים, נעימים שנראים טוב בעיני המתבונן מהצד



מה קיים היום ?

לאוכלוסייה ה"קשה" יצא שם של הורסת ואלימה, בעקבות הבעות מצוקה שבאות לביטוי באופנים הנתפסים כאלימים התוצאה: מסגרו אשפוזיות התרוקנו מתוכן ומציד "מסוכן"

ב- PIVOT מניחים שאם ניתן לאנשים מענה לצרכיהם, החזקה בעיסוקים לפי יכולתם בסביבה נעימה ונוחה; תשתפר רווחת המטופלים ועמה רווחת הצוות

התוצאה: פחות התנהגויות מלכלכות ומסכנות, פחות צורך להפעיל אמצעי ריסון, יותר שיתוף פעולה ושביעות רצון

הייחוד של PIVOT

תרגום ידע תאורטי מחקרי לעולם החומר:

- הסביבה עובדת בשירות האדם
- דברים שהיו באחריות בלעדית של הצוות מונגשים למטופלים
- הסביבה הופכת לשותפה לטיפול ומורידה עומס מהמטפלים
- הסביבה מספקת אפשרויות לאינטראקציה, להתבודדות, אזורי עניין, אזורי גרייה וויסות, ומקומות מכילים ותומכים
- מדד ההשתתפות הוא המדד הקובע
- הצוות מתפנה לעסוק בהיבטים טיפוליים מורכבים יותר

• PIVOT-הוא תהליך מתמשך שנע בין: השגת רווחה לבין התפתחות קידום ושיקום.



יצירה של סביבת PIVOT



PIVOT היא מערכת טיפולית אקולוגית והומאנית המהווה פיתוח ישראלי מקורי וחדשני שפותחה במיוחד עבור אוכלוסיות מאתגרות ופגיעות



עיצוב סביבת PIVOT

הערכת צרכי המקום והאנשים

- ראשית: הגדרת רמת ההגנה ורמת הבטיחות שהסביבה צריכה לספק: עם אילו התנהגויות יש להתמודד? בליעה? קריעה? השלכה? לכלוך? הכאה?
צרכים בסיסיים - שתיה, חימום, מגע לחץ, תחושת החזקה ותחושת נוכחות – מה נדרש ובאיזו עוצמה ומספר אנשים?
- **התמצאות בסדר היום** – האם יש צורך בסימנים לא מילוליים כמו תאורה וצליל?
- **העסקה** – איזה סוג נדרש? מה עובד? מה מתאים לצוות? מה מבקשים המטופלים?
* עיסוקים מתקיימים במהלך כל היום, ובכל מקום שאדם נמצא



עיצוב סביבת PIVOT



עקרונות עיצוב סביבות PIVOT

- שילוב מקסימלי של מרקמים וצבעוניות טבעיים
- כל הציוד עמיד לניקוי חריף ותחזוקה נוחה
- כל הציוד בצבעוניות נעימה ומשתלבת, משמח ומכבד את דיירי המחלקה, הצוות וכל הבאים!
- בחירת והעמדת הציוד מתבצעות בשיתוף מלא של אנשי הצוות במחלקה, על מנת לאפשר חיבור מידי למטרות הציוד, וליישום תהליך העבודה מתחילת הפרויקט

עיצוב סביבת PIVOT

* תאורה

תאורה העוקבת אחרי אור היום מבחינת עוצמה וצבע – משפרת מחזורי צירקדיים ומשק מלטונין, מייצבת מחזורי שינה/ ערות, רמת עוררות ומצב רוח תאורה המדגישה את סדר היום [בתוספת להדגש שמע] – מקלחת, אוכל, שתיה, תרופות וכו' – לכל אחד ניתנים סימנים בצליל ובאמצעי תאורה תאורה לשיפור ההתמצאות המרחבית – לדוגמה הגעה לשירותים בלילה



עיצוב סביבת PIVOT

* שמע

- השמעת צלילים המציינים את סדר היום
- שמיעת מוסיקה בכורסת האזנה כלי נגינה – תלויים על הקיר ובמסגרת תיבות תעסוקה, המאפשרים למטופלים ולצוות ביטוי עצמי, שיפור בעוררות ובמצב הרוח



החזקה פיזית

חלקים מהריהוט מאפשרים למטופלים תחושה של **הכלה והחזקה**, המשפרת את תחושת הביטחון הכללית שלהם ומפחיתה תגובות חרדה, מתאפשרת גם הפרדה מיטבית מהסביבה החושית והאנושית ללא בידוד



החזקה פיזית

חלקים מהריהוט מאפשרים למטופלים תחושה של הכלה והחזקה, המשפרת את תחושת הביטחון הכללית שלהם ומפחיתה תגובות חרדה



החזקה פיזית

מגע לחץ עמוק תורם לוויסות ומניעת עומס יתר חושי, השכיח באוכלוסיות של אנשים עם שונות נוירולוגית.



יצירת סביבת PIVOT

חלק מהאתגר ביצירת סביבת PIVOT הוא לפתח מוצרים בטוחים ויעילים עבור אוכלוסיות בפגיעות כך שיוכלו לקבל מגע לחץ עמוק כשירצו בכך בתמונה ישנה דוגמא למברשות רכות הצמודות זו לזו כך שהמעבר ביניהן יוצר תחושה של חיבוק.



נראות ונוחות

ציוד רך הוא הכרחי וכן היכולת להזיזו ולהשתמש בו כפי שהמטופלים והצוות רוצים

סביבות PIVOT מעוצבות בנראות טובה,
בנוחות ובנעימות ומספקות מגוון אפשרויות
לרווחה



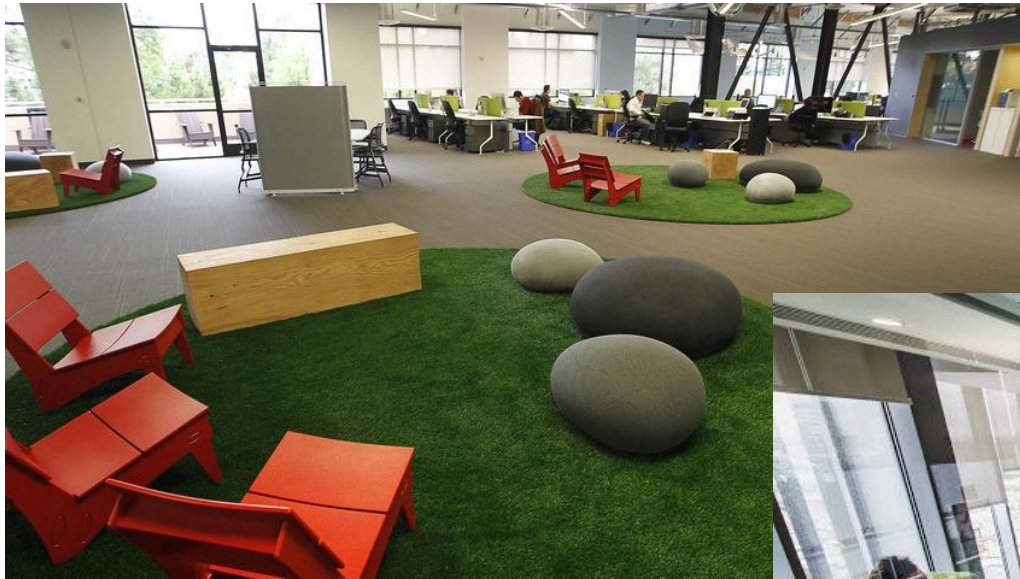
קרבה לטבע

שימוש בחומרים ונופים כדי לתת תחושת רווחה הקשורה לשהייה בטבע, גם כשנמצאים במקום סגור



מיתוג חדש

יישום ערכי עיצוב המעודדים רווחה מעולם ההיי-טק והעיצוב היוקרתי, כדי לעזור ולשנות את הסטיגמות הקשורות לאנשים בתפקוד נמוך



שינוי ההקשר

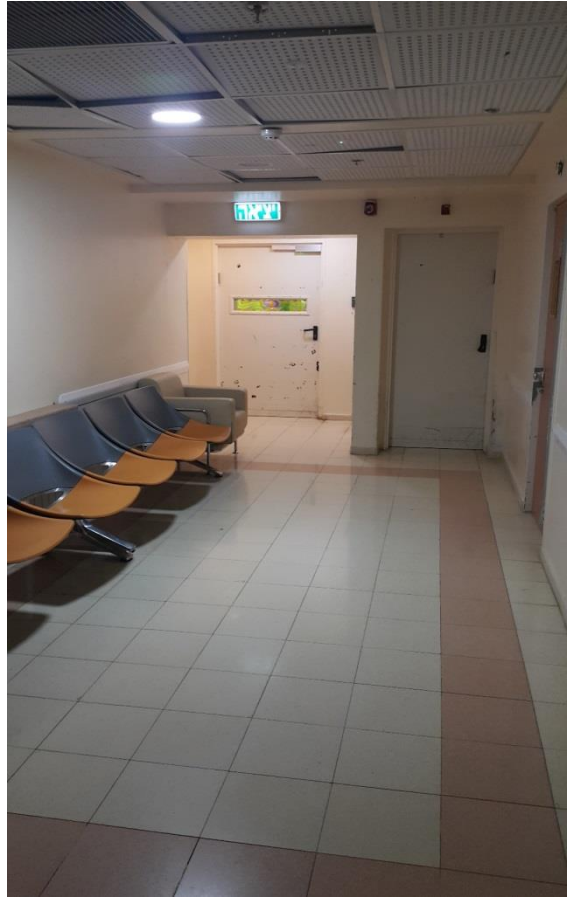
סביבה נאה, מלאה באפשרויות, מיוחדת ומושכת – משנה את ההקשר
בו רגילים לראות אנשים במצבי פגיעות - מאפור, ריק ומבהיל לסביבה
מושכת ומעוררת שמחה וגאווה



מחלקת אוטיסטים בבית חולים לבריאות הנפש איתנים

- הצוות הראשון שלמד PIVOT בסוף 2014
- הצוות ביקש שנעצב את המחלקה כדי שיוכלו ליישם בה את מערכת PIVOT
- אחרי שנתיים הגיעו תרומות שאפשרו את ביצוע הפרויקט
- הפרויקט יושלם בסוף 2017

הכניסה למחלקה כיום



הכניסה למחלקה בעיצוב PIVOT



החלל המרכזי כיום



החלל המרכזי כיום



החלל המרכזי מעוצב PIVOT



אנחנו כאן בשבילכם
צרו קשר



P I V O T
Wellbeing Systems

[E-mail: pivot.wellbeing@gmail.com](mailto:pivot.wellbeing@gmail.com)