



פנינת
כרמור

לחיות בנוף ירוק

שלב ה' | בניין K





 פנינת
כרכור
לחיות בנוף ירוק

שלב ה' / בניין K



ברוכים הבאים לאיכות החיים בפנינת כרכור.
חברת שי חי גאה להציג את שלב ה', בניין K בפנינת כרכור. הפרוייקט ממוקם בסביבה ירוקה במיקום מרכזי בקירבה לגני ילדים, בתי ספר, מרכז מסחרי, תחנת רכבת וכביש 6. שכונה חדשה וצעירה הסמוכה לפארק גדול.

Paint the Green Life

חברת שי חי הינה חברה יזמית וקבלנית אשר הוקמה בשנת 2004. באמתחתה עשרות פרוייקטים למגורים ומסחרי. סטנדרט הבנייה של החברה מהגבוהים בארץ תוך שימת דגש על איכות, שירות, אמינות ועמידה בלוחות זמנים.





הדמיה להמחשה בלבד



 פנינת
כרכור
לחיות בנוף ירוק

שלב ה' / בניין K

קומפלקס מגורים איכותי, המציע 3 בניינים בעלי דירות 4-5 חדרים, דירות גן ופנטהאוזים מפוארים. הדירות מרווחות ובעלות מפרט טכני עשיר ואיכותי, תכנון אדריכלי מוקפד ומעוצב.

Paint the Green Life







נבנה ע"י
שיחי

יהוש

עיקרי המפרט הטכני

הבניין:

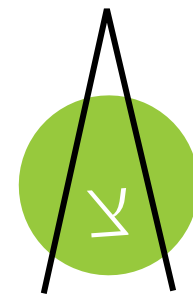
- חיפוי אבן עפ"י בחירת האדריכל.
- חניה פרטית לכל דירה.
- מחסן צמוד לכל דירה
- לובי ראשי גדול ומפואר בעיצוב חדשני, חיפוי שיש, מראות ותכנון תאורה ייחודי.
- 2 מעליות משוכללות בעיצוב חדשני.
- לובי קומתי מפואר.
- גינה ציבורית לרווחת הדיירים.

הדירה:

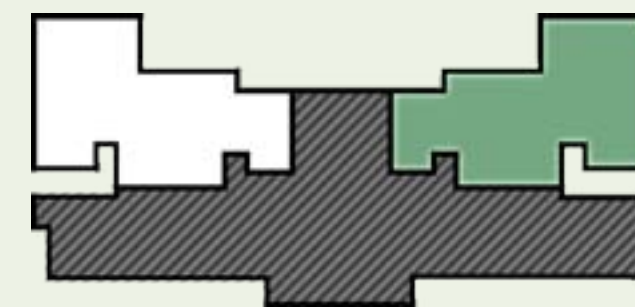
- ריצוף גרניט פורצלן יוקרתי בגודל 60/60 בכל הדירה.
- ריצוף פרקט למינציה מהודר בחדר שינה הורים (לבחירה).
- מטבח מחברה מובילה בגודל של 10 מטר. 6 מטר תחתון ו-4 מטר עליון.
- משטחי שיש קיסר במטבח.
- חיפוי קרמיקה במטבח.
- דלתות חדרי שינה מעוצבות מחברת "פנדור".
- תריסי גלילה חשמליים.
- חלונות אלומיניום כולל זכוכית טריפל קס ורשתות.
- הכנה למיזוג אוויר מיני מרכזי.
- אינטרקום טלוויזיה במעגל סגור.
- חדרי שרותים עם כלים סניטריים איכותיים ויוקרתיים מחברת "גרואה".
- אסלות תלויות ומגנזונים סמוים בכל הדירה.
- חיפוי קירות אמבטיה בקרמיקה יוקרתית עד לגובה 2 מטר (מבחר גוונים לבחירה).
- ברזי מיקסר מעוצבים באיכות גבוה ממותג מוביל.
- דלת ביטחון מעוצבת בכניסה לדירה.
- מרפסת ראשית מרווחת הכוללת מעקות זכוכית.

Paint the Green Life



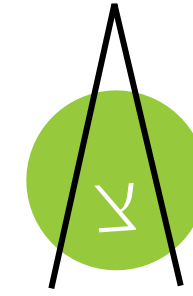


דירת ג | 5 חד' | צפון מזרח

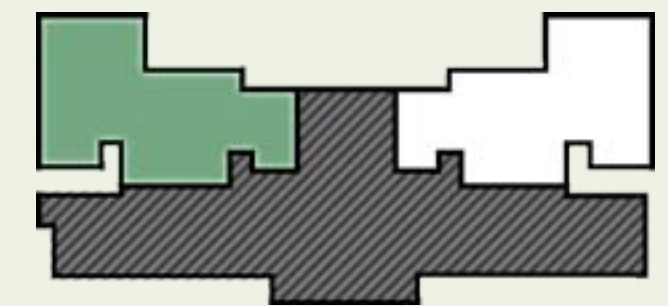


* התוכנית להמחשה בלבד. לחוזה המכר מצורפת תוכנית ומפרט טכני והם בלבד מחייבים את החברה.
 * מידות הפנים המצויינות בתוכנית הן מידות בניה לפני טיח וחיפויים וניתנות לשינוי כמוגדר בחוזה או במפרט המכר.
 * מידות המרפסות המופיעות כוללות את המעקות החיצוניים וזאת על פי תקן לחישוב שטחי מרפסת חיצונית לדירה ע"פ חוק מכר.





דירת גן | 5 חד' | צפון מערב

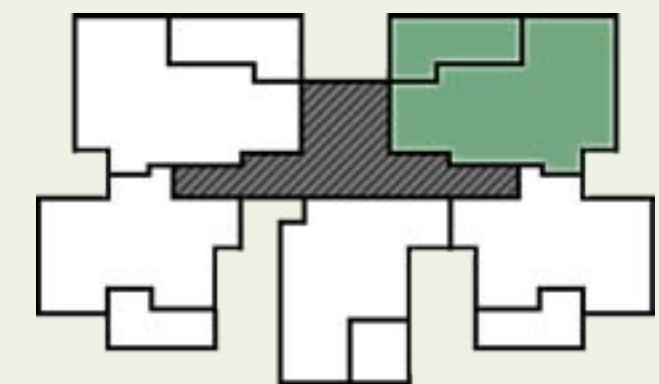


* התוכנית להמחשה בלבד. לחוזה המכר מצורפת תוכנית ומפרט טכני והם בלבד מחייבים את החברה. * מידות הפנים המצויינות בתוכנית הן מידות בניה לפני טיח וחיפויים וניתנות לשינוי כמוגדר בחוזה או במפרט המכר. * מידות המרפסות המופיעות כוללות את המעקות החיצוניים וזאת על פי תקן לחישוב שטחי מרפסת חיצונית לדירה ע"פ חוק מכר.





טיפוסית | 5 חד' | צפון מזרח
קומות 1,3,5,7

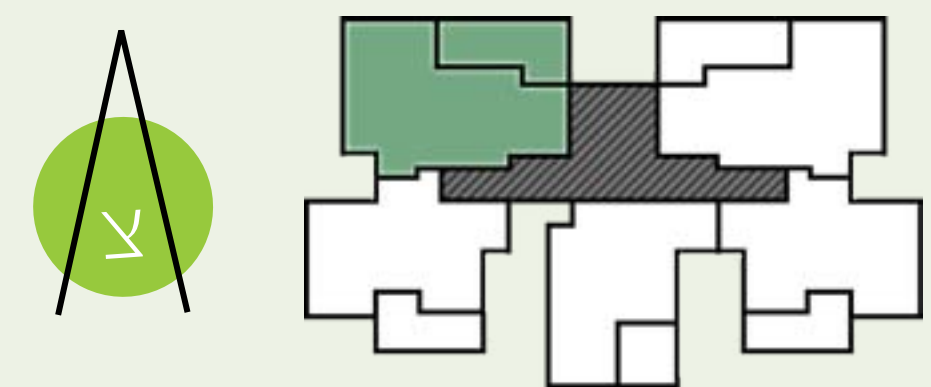


* התוכנית להמחשה בלבד. לחוזה המכר מצורפת תוכנית ומפרט טכני והם בלבד מחייבים את החברה. * מידות הפנים המצויינות בתוכנית הן מידות בניה לפני טיח וחיפויים וניתנות לשינוי כמוגדר בחוזה או במפרט המכר. * מידות המרפסות המופיעות כוללות את המעקות החיצוניים וזאת על פי תקן לחישוב שטחי מרפסת חיצונית לדירה ע"פ חוק מכר.





טיפוסית | 5 חד' | צפון מערב
קומות 1,3,5,7

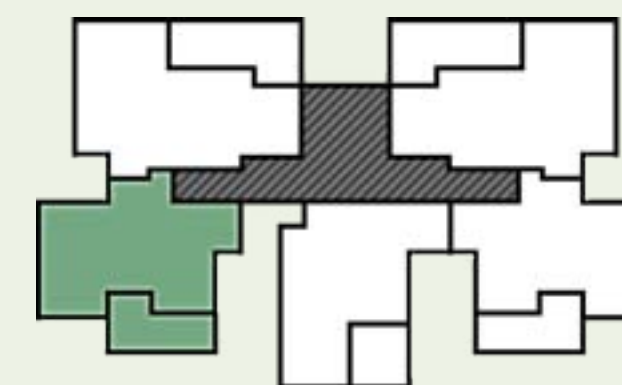


* התוכנית להמחשה בלבד. לחוזה המכר מצורפת תוכנית ומפרט טכני והם בלבד מחייבים את החברה.
 * מידות הפנים המצויינות בתוכנית הן מידות בניה לפני טיח וחיפויים וניתנות לשינוי כמוגדר בחוזה או במפרט המכר.
 * מידות המרפסות המופיעות כוללות את המעקות החיצוניים וזאת על פי תקן לחישוב שטחי מרפסת חיצונית לדירה ע"פ חוק מכר.



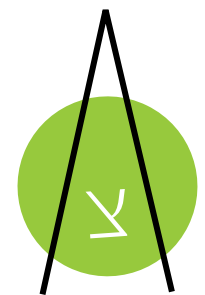


טיפוסית | 4 חד' | דרום מערב
קומות 1,3,5,7

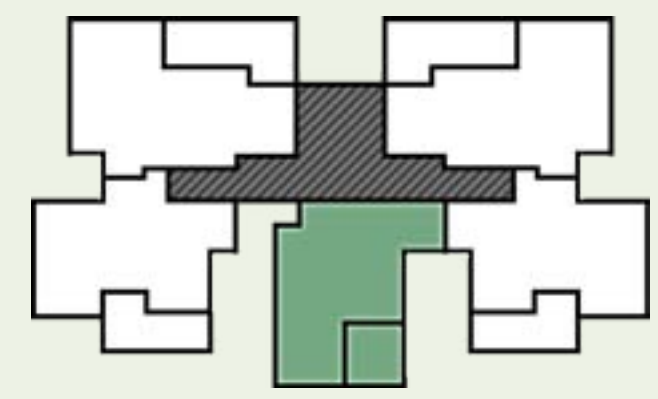


* התוכנית להמחשה בלבד. לחוזה המכר מצורפת תוכנית ומפרט טכני והם בלבד מחייבים את החברה.
* מידות הפנים המצויינות בתוכנית הן מידות בניה לפני טיח וחיפויים וניתנות לשינוי כמוגדר בחוזה או במפרט המכר.
* מידות המרפסות המופיעות כוללות את המעקות החיצוניים וזאת על פי תקן לחישוב שטחי מרפסת חיצונית לדירה ע"פ חוק מכר.





טיפוסית | 4 חדי' | דרום, מזרח, מערב
קומות 1,3,5,7

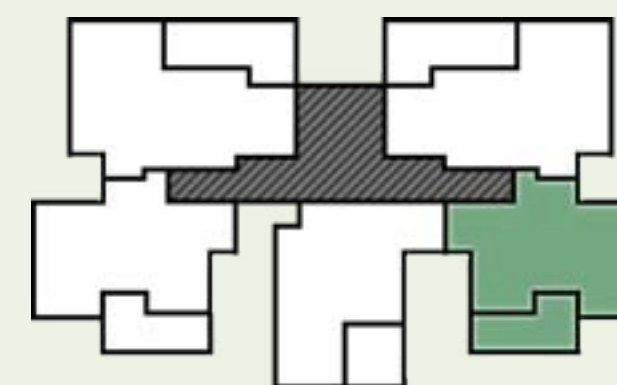


* התוכנית להמחשה בלבד. לחוזה המכר מצורפת תוכנית ומפרט טכני והם בלבד מחייבים את החברה.
 * מידות הפנים המצויינות בתוכנית הן מידות בניה לפני טיח וחיפויים וניתנות לשינוי כמוגדר בחוזה או במפרט המכר.
 * מידות המרפסות המופיעות כוללות את המעקות החיצוניים וזאת על פי תקן לחישוב שטחי מרפסת חיצונית לדירה ע"פ חוק מכר.





טיפוסית | 4 חד' | דרום מזרח
קומות 1,3,5,7



* התוכנית להמחשה בלבד. לחוזה המכר מצורפת תוכנית ומפרט טכני והם בלבד מחייבים את החברה.
* מידות הפנים המצויינות בתוכנית הן מידות בניה לפני טיח וחיפויים וניתנות לשינוי כמוגדר בחוזה או במפרט המכר.
* מידות המרפסות המופיעות כוללות את המעקות החיצוניים וזאת על פי תקן לחישוב שטחי מרפסת חיצונית לדירה ע"פ חוק מכר.





טיפוסית | 5 חד' | צפון מזרח
קומות 2,4,6,8



* התוכנית להמחשה בלבד. לחוזה המכר מצורפת תוכנית ומפרט טכני והם בלבד מחייבים את החברה. * מידות הפנים המצויינות בתוכנית הן מידות בניה לפני טיח וחיפויים וניתנות לשינוי כמוגדר בחוזה או במפרט המכר. * מידות המרפסות המופיעות כוללות את המעקות החיצוניים וזאת על פי תקן לחישוב שטחי מרפסת חיצונית לדירה ע"פ חוק מכר.





טיפוסית | 5 חד' | צפון מערב
קומות 2,4,6,8

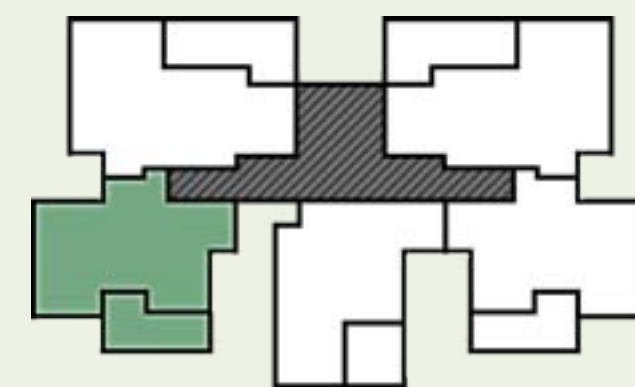


* התוכנית להמחשה בלבד. לחוזה המכר מצורפת תוכנית ומפרט טכני והם בלבד מחייבים את החברה. * מידות הפנים המצויינות בתוכנית הן מידות בניה לפני טיח וחיפויים וניתנות לשינוי כמוגדר בחוזה או במפרט המכר. * מידות המרפסות המופיעות כוללות את המעקות החיצוניים וזאת על פי תקן לחישוב שטחי מרפסת חיצונית לדירה ע"פ חוק מכר.





טיפוסית | 4 חד' | דרום מערב
קומות 2,4,6,8

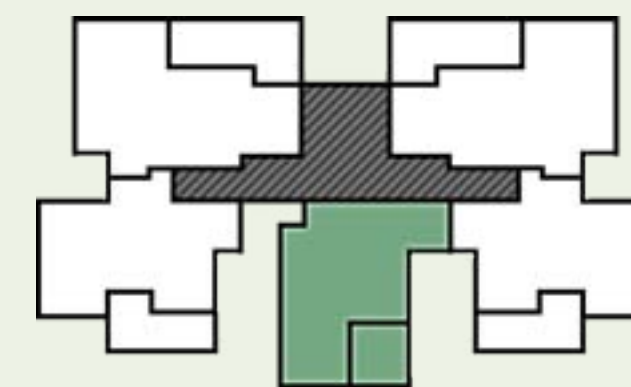


* התוכנית להמחשה בלבד. לחוזה המכר מצורפת תוכנית ומפרט טכני והם בלבד מחייבים את החברה. * מידות הפנים המצויינות בתוכנית הן מידות בניה לפני טיח וחיפויים וניתנות לשינוי כמוגדר בחוזה או במפרט המכר. * מידות המרפסות המופיעות כוללות את המעקות החיצוניים וזאת על פי תקן לחישוב שטחי מרפסת חיצונית לדירה ע"פ חוק מכר.





טיפוסית | 4 חדי' | דרום, מזרח, מערב
קומות 2,4,6,8

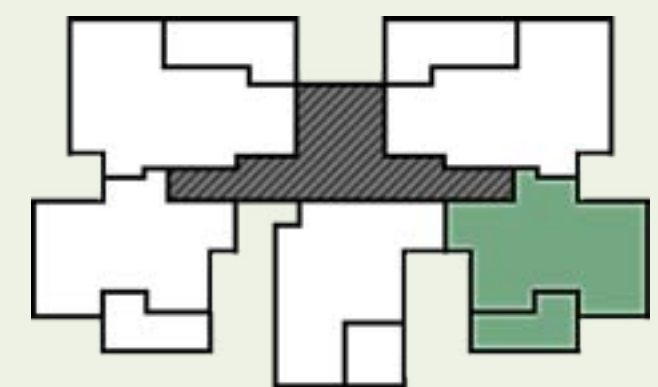


* התוכנית להמחשה בלבד. לחוזה המכר מצורפת תוכנית ומפרט טכני והם בלבד מחייבים את החברה.
 * מידות הפנים המצויינות בתוכנית הן מידות בניה לפני טיח וחיפויים וניתנות לשינוי כמוגדר בחוזה או במפרט המכר.
 * מידות המרפסות המופיעות כוללות את המעקות החיצוניים וזאת על פי תקן לחישוב שטחי מרפסת חיצונית לדירה ע"פ חוק מכר.





טיפוסית | 4 חד' | דרום מזרח
קומות 2,4,6,8



* התוכנית להמחשה בלבד. לחוזה המכר מצורפת תוכנית ומפרט טכני והם בלבד מחייבים את החברה.
 * מידות הפנים המצויינות בתוכנית הן מידות בניה לפני טיח וחיפויים וניתנות לשינוי כמוגדר בחוזה או במפרט המכר.
 * מידות המרפסות המופיעות כוללות את המעקות החיצוניים וזאת על פי תקן לחישוב שטחי מרפסת חיצונית לדירה ע"פ חוק מכר.



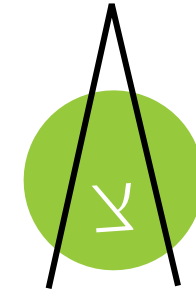


פנטהאוז | 5 חדי' | צפון, מערב, דרום
קומה 9



* התוכנית להמחשה בלבד. לחוזה המכר מצורפת תוכנית ומפרט טכני והם בלבד מחייבים את החברה. * מידות הפנים המצויינות בתוכנית הן מידות בניה לפני טיח וחיפויים וניתנות לשינוי כמוגדר בחוזה או במפרט המכר. * מידות המרפסות המופיעות כוללות את המעקות החיצוניים וזאת על פי תקן לחישוב שטחי מרפסת חיצונית לדירה ע"פ חוק מכר.





פנטהאוז | 5 חדי' | צפון, מזרח, דרום
קומה 9

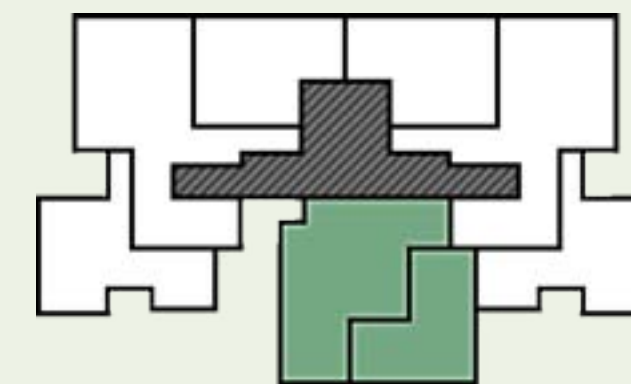


* התוכנית להמחשה בלבד. לחוזה המכר מצורפת תוכנית ומפרט טכני והם בלבד מחייבים את החברה.
* מידות הפנים המצויינות בתוכנית הן מידות בניה לפני טיח וחיפויים וניתנות לשינוי כמוגדר בחוזה או במפרט המכר.
* מידות המרפסות המופיעות כוללות את המעקות החיצוניים וזאת על פי תקן לחישוב שטחי מרפסת חיצונית לדירה ע"פ חוק מכר.





פנטהאוז | 4 חד' | מזרח, דרום, מערב
קומה 9



* התוכנית להמחשה בלבד. לחוזה המכר מצורפת תוכנית ומפרט טכני והם בלבד מחייבים את החברה.
* מידות הפנים המצויינות בתוכנית הן מידות בניה לפני טיח וחיפויים וניתנות לשינוי כמוגדר בחוזה או במפרט המכר.
* מידות המרפסות המופיעות כוללות את המעקות החיצוניים וזאת על פי תקן לחישוב שטחי מרפסת חיצונית לדירה ע"פ חוק מכר.





עתיד המגורים של ישראל



שיחי

אחזקות נדל"ן בע"מ

***8185 | 054-3900039**

lior@shayhai.co.il

www.shayhai.co.il

חפשו אותנו בפייסבוק: שיחי 