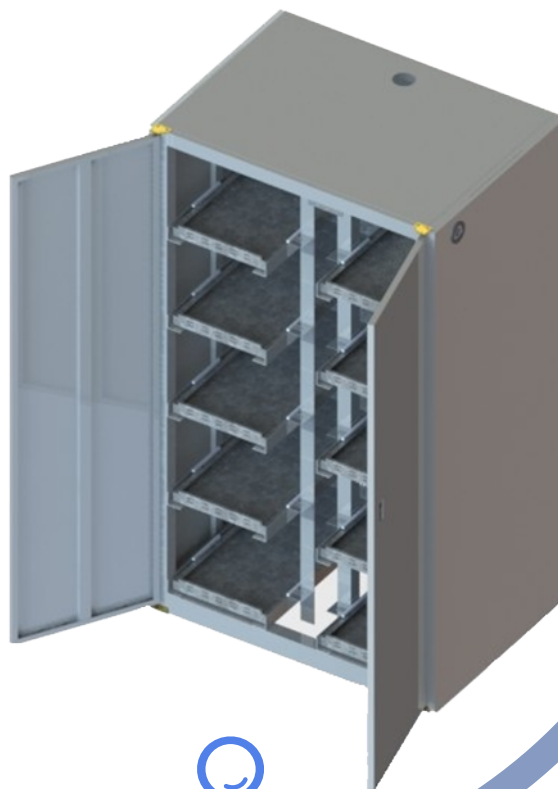




Tipo C

Gabinete de Baterías



CARACTERÍSTICAS

Diseñado para una rápida asistencia en puertas frontales

Ranuras en tapas posteriores para ventilación natural

4 Tornillos tipo nivelador

5 Salidas opcionales para entrada y salida de alimentación eléctrica

Puertas laterales desmontables

Hasta 140° de apertura en puertas frontales

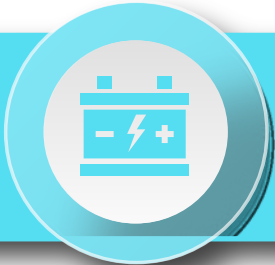
Platina para instalación de breaker

10 niveles para instalación de baterías

Acabado grofado fino semimate

Color estandar negro, opcional gris o beige claro

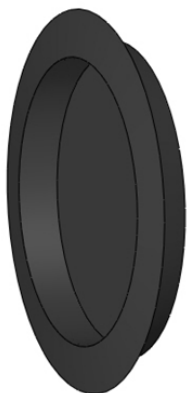
Peso aproximado sin embalaje 283 Kg.



Accesorios



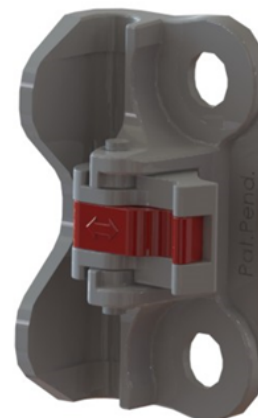
Tapón al ras de hule de 1": 2 piezas



Tapón al ras de hule de 3": 3 piezas



Bisagras de fácil desmontaje: 4 piezas



Terminal de Tierra: 1 pieza



Perno Soldable: 2 piezas, cable de Tierra física: 2 piezas



Topes frontales redondeados



Tornillería para tapas posteriores y superior: 12/24 tropicalizado y para conectores Anderson

